

Архангельск (8182)63-90-72
Астана (7172)727-132
Астрахань (8512)99-46-04
Барнаул (3852)73-04-60
Белгород (4722)40-23-64
Брянск (4832)59-03-52
Владивосток (423)249-28-31
Волгоград (844)278-03-48
Вологда (8172)26-41-59
Воронеж (473)204-51-73
Екатеринбург (343)384-55-89
Иваново (4932)77-34-06

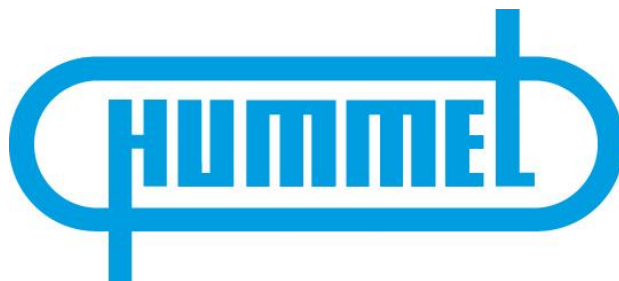
Ижевск (3412)26-03-58
Иркутск (395)279-98-46
Казань (843)206-01-48
Калининград (4012)72-03-81
Калуга (4842)92-23-67
Кемерово (3842)65-04-62
Киров (8332)68-02-04
Краснодар (861)203-40-90
Красноярск (391)204-63-61
Курск (4712)77-13-04
Липецк (4742)52-20-81
Киргизия (996)312-96-26-47

Магнитогорск (3519)55-03-13
Москва (495)268-04-70
Мурманск (8152)59-64-93
Набережные Челны (8552)20-53-41
Нижний Новгород (831)429-08-12
Новокузнецк (3843)20-46-81
Новосибирск (383)227-86-73
Омск (3812)21-46-40
Орел (4862)44-53-42
Оренбург (3532)37-68-04
Пенза (8412)22-31-16
Россия (495)268-04-70

Пермь (342)205-81-47
Ростов-на-Дону (863)308-18-15
Рязань (4912)46-61-64
Самара (846)206-03-16
Санкт-Петербург (812)309-46-40
Саратов (845)249-38-78
Севастополь (8692)22-31-93
Симферополь (3652)67-13-56
Смоленск (4812)29-41-54
Сочи (862)225-72-31
Ставрополь (8652)20-65-13
Казахстан (772)734-952-31

Сургут (3462)77-98-35
Тверь (4822)63-31-35
Томск (3822)98-41-53
Тула (4872)74-02-29
Тюмень (3452)66-21-18
Ульяновск (8422)24-23-59
Уфа (347)229-48-12
Хабаровск (4212)92-98-04
Челябинск (351)202-03-61
Череповец (8202)49-02-64
Ярославль (4852)69-52-93

www.hummel.nt-rt.ru || hma@nt-rt.ru



Технические характеристики на аксессуары и наборы BasisPLUS

Модели	
Аксессуары BasisPLUS	узлы подключения прямые/угловые/ осевые, правое / левое подключение воздухоспускные клапаны заглушки ключи для сброса воздуха декоративные розетки.
Наборы BasisPLUS	1, 2, 5, 6, 9, 10, 11, 12

BasisPLUS

BasisPLUS Набор 1



- Содержание
- // узел подключения прямой
 - // SpeedFIX 15 мм
 - // розетка
 - // конусные вставки
 - // ниппели с плоским уплотнением

Исполнение	Артикул
BasisPLUS набор белый	2 810 0401 02
BasisPLUS набор хром	2 810 0401 90

Технические данные

Рабочая температура:	до 90 °С
Рабочее давление:	10 бар

Материал

Корпус / Накидн. гайка:	латунь с покрытием
Уплотнение:	EPDM / тефлон
Ниппель:	полированная латунь
Конусные вставки:	РА
Термоголовка:	ABS / PA-латунь с покрытием
Розетка:	ABS

BasisPLUS Набор 2



- Содержание
- // узел подключения угловой
 - // SpeedFIX 15 мм
 - // розетка
 - // конусные вставки
 - // ниппели с плоским уплотнением

Исполнение	Артикул
BasisPLUS набор белый	2 810 0402 02
BasisPLUS набор хром	2 810 0402 90

Технические данные

Рабочая температура:	до 90 °С
Рабочее давление:	10 бар

Материал

Корпус / Накидн. гайка:	латунь с покрытием
Уплотнение:	EPDM / тефлон
Ниппель:	полированная латунь
Конусные вставки:	РА
Термоголовка:	ABS / PA-латунь с покрытием
Розетка:	ABS

BasisPLUS

BasisPLUS Набор 5



// подача со стороны клапана

Содержание

// узел TBblock прямой

// SpeedFIX 15 мм

// розетка

// конусные вставки

// ниппели с плоским уплотнением

Исполнение	Артикул
BasisPLUS набор белый	2 810 0405 02
BasisPLUS набор хром	2 810 0405 90

Технические данные

Рабочая температура:	до 90 °C
Рабочее давление:	10 бар
макс. t чувствительного элемента:	до 50 °C

Материал

Корпус / Накидн. гайка:	латунь с покрытием
Уплотнение:	EPDM / тефлон
Ниппель:	полированная латунь
Конусные вставки:	PA
Термоголовка:	ABS / PA-латунь с покрытием
Розетка:	ABS

BasisPLUS Набор 6



// подача со стороны клапана

Содержание

// узел TBblock угловой

// SpeedFIX 15 мм

// розетка

// конусные вставки

// ниппели с плоским уплотнением

Исполнение	Артикул
BasisPLUS набор белый	2 810 0406 02
BasisPLUS набор хром	2 810 0406 90

Технические данные

Рабочая температура:	до 90 °C
Рабочее давление:	10 бар
макс. t чувствительного элемента:	до 50 °C

Материал

Корпус / Накидн. гайка:	латунь с покрытием
Уплотнение:	EPDM / тефлон
Ниппель:	полированная латунь
Конусные вставки:	PA
Термоголовка:	ABS / PA-латунь с покрытием
Розетка:	ABS

BasisPLUS

BasisPLUS Набор 9



- Содержание
- // термостатический вентиль прямой
 - // запорный обратный вентиль прямой
 - // розетки-крышки 15 мм
 - // SpeedFIX 15 мм
 - // термостатическая головка

Исполнение	Артикул
BasisPLUS набор белый	2 810 0501 02
BasisPLUS набор хром	2 810 0501 90

Технические данные

Рабочая температура:	до 90 °С
Рабочее давление:	10 бар
макс. t чувствительного элемента:	до 50 °С

Материал

Корпус / Накидн. гайка:	латунь с покрытием
Уплотнение:	EPDM / тефлон
Термоголовка:	ABS / PA-латунь с покрытием
Розетка:	ABS

BasisPLUS Набор 10



- Содержание
- // термостатический вентиль угловой
 - // запорный обратный вентиль угловой
 - // крышки-розетки 15 мм
 - // SpeedFIX 15 мм
 - // термостатическая головка

Исполнение	Артикул
BasisPLUS набор белый	2 810 0502 02
BasisPLUS набор хром	2 810 0502 90

Технические данные

Рабочая температура:	до 90 °С
Рабочее давление:	10 бар
макс. t чувствительного элемента:	до 50 °С

Материал

Корпус / Накидн. гайка:	латунь с покрытием
Уплотнение:	EPDM / тефлон
Термоголовка:	ABS / PA-латунь с покрытием
Розетка:	ABS

BasisPLUS

BasisPLUS Набор 11



- Содержание
- // трехосевой правый
 - // запорный обратный вентиль
 - угловой
 - // розетки-крышки
 - // SpeedFIX 15 мм
 - // термостатическая головка

Исполнение	Артикул
BasisPLUS набор белый	2 810 0601 02
BasisPLUS набор хром	2 810 0601 90

Технические данные

Рабочая температура:	до 90 °С
Рабочее давление:	10 бар
макс. t чувствительного элемента:	до 50 °С

Материал

Корпус / Накидн. гайка:	латунь с покрытием
Уплотнение:	EPDM / тефлон
Термоголовка:	ABS / PA-латунь с покрытием
Розетка:	ABS

BasisPLUS Набор 12



- Содержание
- // трехосевой левый
 - // запорный обратный вентиль
 - угловой
 - // розетки-крышки
 - // SpeedFIX 15 мм
 - // термостатическая головка

Исполнение	Артикул
BasisPLUS набор белый	2 810 0602 02
BasisPLUS набор хром	2 810 0602 90

Технические данные

Рабочая температура:	до 90 °С
Рабочее давление:	10 бар
макс. t чувствительного элемента:	до 50 °С

Материал

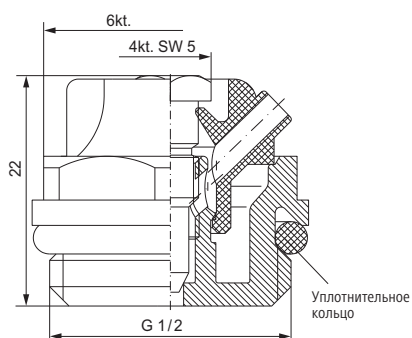
Корпус / Накидн. гайка:	латунь с покрытием
Уплотнение:	EPDM / тефлон
Термоголовка:	ABS / PA-латунь с покрытием
Розетка:	ABS

BasisPLUS Аксессуары

Воздухоспускной клапан



- // привод в действие ключом 5 мм
- // вращаемый пластиковый колпачок
- // знак изготовителя
- // уплотнение в виде кольца
- // хромированный / белый



Исполнение	Артикул
G 1/2 хром	2 536 1201 02
G 1/2 белый	2 536 1201 90

Технические данные

Рабочая температура:	до 90 °С
Рабочее давление:	10 бар

Материал

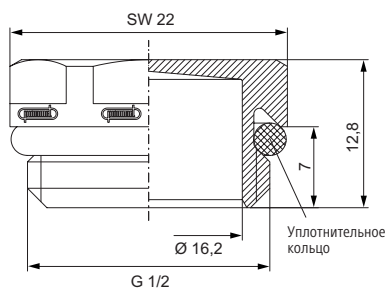
Корпус:	латунь с покрытием
Уплотнение:	EPDM
Колпачек:	РА

Другие клапаны: см. стр. 50

Заглушки



- // уплотнение в виде кольца
- // хромированная / белая



Исполнение	Артикул
G 1/2 хром	2 506 1201 02
G 1/2 белый	2 506 1201 90

Технические данные

Рабочая температура:	до 90 °С
Рабочее давление:	10 бар

Материал

Корпус:	латунь с покрытием
Уплотнение:	EPDM

BasisPLUS Аксессуары

Ключ для сброса воздуха



- // HUMMEL декоративный колпачок с функцией ключа HUMMEL G 1/2 воздухоотводчик и заглушка
- // хромированный / белый

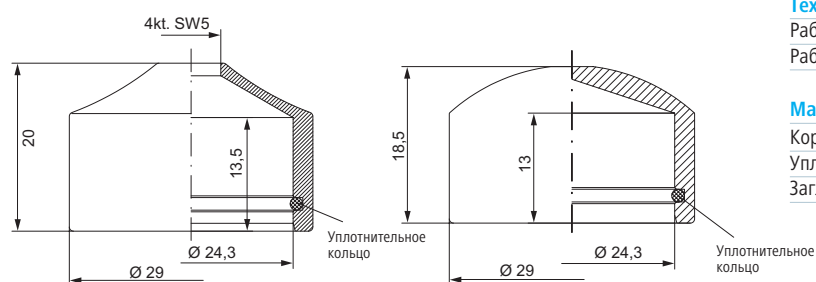
Исполнение	Артикул
Набор, цвет хром	2 400 0002 02
Набор, цвет белый	2 400 0002 90
Воздухоотводчик и колпачок-ключ для сброса, G 1/2 хром	2 400 0800 02
Воздухоотводчик и колпачок-ключ для сброса, G 1/2, белый	2 400 0800 90
HUMMEL Заглушка с G 1/2 колпачком хром	2 400 1000 02
HUMMEL Заглушка с G 1/2 колпачком белый	2 400 1000 90

Технические данные

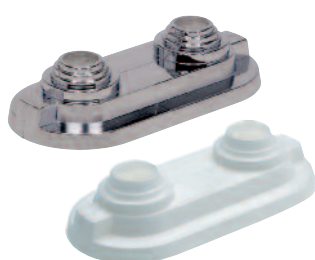
Рабочая температура:	до 90 °C
Рабочее давление:	10 бар

Материал

Корпус:	полированная латунь
Уплотнение:	EPDM / NBR
Заглушка:	латунь с покрытием



Декоративные розетки

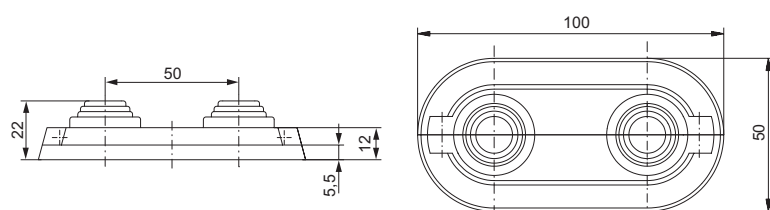


- // для узлов подключения
- // пластик
- // возможность нарезки для различных диаметров труб
- // межосевое расстояние 50 мм

Исполнение	Артикул
12/15/18/20 хром	2 612 5000 02
12/15/18/20 белый	2 612 5000 11
14/16/17/20 белый	2 612 5001 11

Материал

Розетка:	с покрытием
----------	-------------



Архангельск (8182)63-90-72
Астана (7172)727-132
Астрахань (8512)99-46-04
Барнаул (3852)73-04-60
Белгород (4722)40-23-64
Брянск (4832)59-03-52
Владивосток (423)249-28-31
Волгоград (844)278-03-48
Вологда (8172)26-41-59
Воронеж (473)204-51-73
Екатеринбург (343)384-55-89
Иваново (4932)77-34-06

Ижевск (3412)26-03-58
Иркутск (395)279-98-46
Казань (843)206-01-48
Калининград (4012)72-03-81
Калуга (4842)92-23-67
Кемерово (3842)65-04-62
Киров (8332)68-02-04
Краснодар (861)203-40-90
Красноярск (391)204-63-61
Курск (4712)77-13-04
Липецк (4742)52-20-81
Киргизия (996)312-96-26-47

Магнитогорск (3519)55-03-13
Москва (495)268-04-70
Мурманск (8152)59-64-93
Набережные Челны (8552)20-53-41
Нижний Новгород (831)429-08-12
Новокузнецк (3843)20-46-81
Новосибирск (383)227-86-73
Омск (3812)21-46-40
Орел (4862)44-53-42
Оренбург (3532)37-68-04
Пенза (8412)22-31-16
Россия (495)268-04-70

Пермь (342)205-81-47
Ростов-на-Дону (863)308-18-15
Рязань (4912)46-61-64
Самара (846)206-03-16
Санкт-Петербург (812)309-46-40
Саратов (845)249-38-78
Севастополь (8692)22-31-93
Симферополь (3652)67-13-56
Смоленск (4812)29-41-54
Сочи (862)225-72-31
Ставрополь (8652)20-65-13
Казахстан (772)734-952-31

Сургут (3462)77-98-35
Тверь (4822)63-31-35
Томск (3822)98-41-53
Тула (4872)74-02-29
Тюмень (3452)66-21-18
Ульяновск (8422)24-23-59
Уфа (347)229-48-12
Хабаровск (4212)92-98-04
Челябинск (351)202-03-61
Череповец (8202)49-02-64
Ярославль (4852)69-52-93

www.hummel.nt-rt.ru || hma@nt-rt.ru