

Архангельск (8182)63-90-72
Астана (7172)727-132
Астрахань (8512)99-46-04
Барнаул (3852)73-04-60
Белгород (4722)40-23-64
Брянск (4832)59-03-52
Владивосток (423)249-28-31
Волгоград (844)278-03-48
Вологда (8172)26-41-59
Воронеж (473)204-51-73
Екатеринбург (343)384-55-89
Иваново (4932)77-34-06

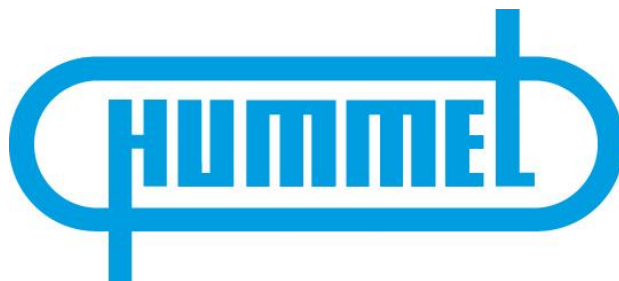
Ижевск (3412)26-03-58
Иркутск (395)279-98-46
Казань (843)206-01-48
Калининград (4012)72-03-81
Калуга (4842)92-23-67
Кемерово (3842)65-04-62
Киров (8332)68-02-04
Краснодар (861)203-40-90
Красноярск (391)204-63-61
Курск (4712)77-13-04
Липецк (4742)52-20-81
Киргизия (996)312-96-26-47

Магнитогорск (3519)55-03-13
Москва (495)268-04-70
Мурманск (8152)59-64-93
Набережные Челны (8552)20-53-41
Нижний Новгород (831)429-08-12
Новокузнецк (3843)20-46-81
Новосибирск (383)227-86-73
Омск (3812)21-46-40
Орел (4862)44-53-42
Оренбург (3532)37-68-04
Пенза (8412)22-31-16
Россия (495)268-04-70

Пермь (342)205-81-47
Ростов-на-Дону (863)308-18-15
Рязань (4912)46-61-64
Самара (846)206-03-16
Санкт-Петербург (812)309-46-40
Саратов (845)249-38-78
Севастополь (8692)22-31-93
Симферополь (3652)67-13-56
Смоленск (4812)29-41-54
Сочи (862)225-72-31
Ставрополь (8652)20-65-13
Казахстан (772)734-952-31

Сургут (3462)77-98-35
Тверь (4822)63-31-35
Томск (3822)98-41-53
Тула (4872)74-02-29
Тюмень (3452)66-21-18
Ульяновск (8422)24-23-59
Уфа (347)229-48-12
Хабаровск (4212)92-98-04
Челябинск (351)202-03-61
Череповец (8202)49-02-64
Ярославль (4852)69-52-93

www.hummel.nt-rt.ru || hma@nt-rt.ru



Технические характеристики на наборы, арматуру серии Designtechnik

Модели	
Арматура	термостатические головки M30 x1,5мм, воздухоотводчики и заглушки, зажимные фитинги MKV-K, декоративные розетки.
Наборы	набор 1 угловой, набор 2 прямой, набор 3 угловой, набор 4 прямой, набор 5 для левого подключения, набор 6 для правого подключения.

Цвета и покрытия

Арматура серии Designtechnik отличается эстетичным внешним видом и цветом. Благородные покрытия делают арматуру элементом дизайна. Серия Designtechnik отличается эстетичным внешним видом и разнообразием цветом. Благородные покрытия делают арматуру элементом дизайна. На выбор предлагаются белые (RAL 9016), металлизированные, матовые и глянцевые покрытия. Изготовление в других цветах по запросу.

блестящий хром, № 02

белый (RAL 9016), № 90



матовый хром МС, № 60

матовый никель МС, № 80



Designtechnik Наборы
Набор 1, угловой


Покрытие: блестящий хром

- // узел с термодатчиком
- // подача со стороны термодатчика
- // соединительные ниппели G 1/2 x G 3/4
- // конусные вставки
- // термоголовка M 30 x 1,5
- // декоративные розетки, 50 мм между осями
- // термодатчик может быть установлен на обратной линии (по запросу)
- // евроконус-совместимый

Исполнение	Артикул
блестящий хром	2 810 0301 02
матовый хром MC	2 810 0301 60
матовый никель NC	2 810 0301 80
белый	2 810 0301 90

Технические данные

Рабочая температура:	до 120 °C
Рабочее давление:	10 бар
макс. t чувствительного элемента:	до 50 °C

Материал

Корпус / Накладн. гайка:	латунь с покрытием
Уплотнение:	EPDM / тефлон
Ниппель:	полированная латунь
Конусные вставки:	PA
Термоголовка:	ABS / PA-латунь с покрытием
Розетка:	ABS

Набор 2, прямой


Покрытие: матовый никель NC

- // узел с термодатчиком
- // подача со стороны термодатчика
- // соединительные ниппели G 1/2 x G 3/4
- // конусные вставки
- // термоголовка M 30 x 1,5
- // декоративные розетки, 50 мм между осями
- // термодатчик может быть установлен на обратной линии (по запросу)
- // евроконус-совместимый

Исполнение	Артикул
блестящий хром	2 810 0302 02
матовый хром MC	2 810 0302 60
матовый никель NC	2 810 0302 80
белый	2 810 0302 90

Технические данные

Рабочая температура:	до 120 °C
Рабочее давление:	10 бар
макс. t чувствительного элемента:	до 50 °C

Материал

Корпус / Накладн. гайка:	латунь с покрытием
Уплотнение:	EPDM / тефлон
Ниппель:	полированная латунь
Конусные вставки:	PA
Термоголовка:	ABS / PA-латунь с покрытием
Розетка:	ABS

Набор 3, угловой



Покрытие: матовый хром MC

- // узел с термоклапаном
- // запорный обратный вентиль
- // соединительные ниппели
G 1/2 x G 3/4
- // конусные вставки
- // термоголовка M 30 x 1,5
- // декоративная розетка
- // евроконус-совместимый

Исполнение	Артикул
блестящий хром	2 810 0303 02
матовый хром MC	2 810 0303 60
матовый никель NC	2 810 0303 80
белый	2 810 0303 90

Технические данные

Рабочая температура:	до 120 °C
Рабочее давление:	10 бар
макс. t чувствительного элемента:	до 50 °C

Материал

Корпус / Накидн. гайка:	латунь с покрытием
Уплотнение:	EPDM / тефлон
Ниппель:	полированная латунь
Конусные вставки:	PA
Термоголовка:	ABS / PA-латунь с покрытием
Розетка:	ABS

Набор 4, прямой



Покрытие: матовый хром MC

- // узел с термоклапаном
- // запорный вентиль прямой
- // соединительные ниппели
G 1/2 x G 3/4
- // конусные вставки
- // термоголовка M 30 x 1,5
- // декоративная розетка
- // евроконус-совместимый

Исполнение	Артикул
блестящий хром	2 810 0304 02
матовый хром MC	2 810 0304 60
матовый никель NC	2 810 0304 80
белый	2 810 0304 90

Технические данные

Рабочая температура:	до 120 °C
Рабочее давление:	10 бар
макс. t чувствительного элемента:	до 50 °C

Материал

Корпус / Накидн. гайка:	латунь с покрытием
Уплотнение:	EPDM / тефлон
Ниппель:	полированная латунь
Конусные вставки:	PA
Термоголовка:	ABS / PA-латунь с покрытием
Розетка:	ABS

Designtechnik Наборы
Набор 5 для левого подключения


Покрытие: блестящий хром

- // термостатический вентиль трехосевой левый
- // запорный обратный вентиль
- // соединительные ниппели G 1/2 x G 3/4
- // конусные вставки
- // термоголовка M 30 x 1,5
- // декоративная розетка
- // евроконус-совместимый

Исполнение	Артикул
блестящий хром	2 810 0305 02
матовый хром MC	2 810 0305 60
матовый никель NC	2 810 0305 80
белый	2 810 0305 90

Технические данные

Рабочая температура:	до 120 °C
Рабочее давление:	10 бар
макс. t чувствительного элемента:	до 50 °C

Материал

Корпус / Накидн. гайка:	латунь с покрытием
Уплотнение:	EPDM / тефлон
Ниппель:	полированная латунь
Конусные вставки:	PA
Термоголовка:	ABS / PA-латунь с покрытием
Розетка:	ABS

Набор 6 для правого подключения


Покрытие: белый

- // термостатический вентиль трехосевой правый
- // запорный обратный вентиль
- // соединительные ниппели G 1/2 x G 3/4
- // конусные вставки
- // термоголовка M 30 x 1,5
- // декоративная розетка
- // евроконус-совместимый

Исполнение	Артикул
блестящий хром	2 810 0306 02
матовый хром MC	2 810 0306 60
матовый никель NC	2 810 0306 80
белый	2 810 0306 90

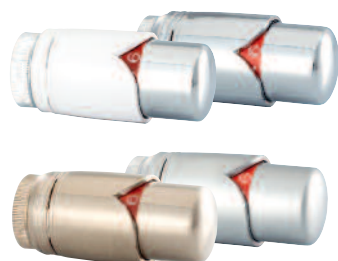
Технические данные

Рабочая температура:	до 120 °C
Рабочее давление:	10 бар
макс. t чувствительного элемента:	до 50 °C

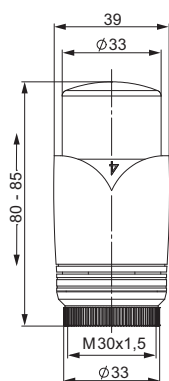
Материал

Корпус / Накидн. гайка:	латунь с покрытием
Уплотнение:	EPDM / тефлон
Ниппель:	полированная латунь
Конусные вставки:	PA
Термоголовка:	ABS / PA-латунь с покрытием
Розетка:	ABS

Термостатические головки M 30 x 1,5 мм



- // резьба M 30 x 1,5
- // жидкостный датчик
- // ограничение температуры
- // матовый никель



Исполнение	Артикул
блестящий хром	2 907 3015 02
матовый хром МС	2 907 3015 60
матовый никель NC	2 907 3015 80
белый	2 907 3015 90

Технические данные

диапазон регулирования:	8 – 30 °C
диапазон настроек:	1 – 6
защита от замерзания:	да
значение Z:	20 °C
гистерезис:	0.20 K
влияние температуры воды:	0.3 K
влияние колебаний давления:	0.3 K
время закрытия:	≈ 18 мин
макс. t чувствительного элемента:	50 °C

Материал

Термоголовка:	ABS / PA
Накидн. гайка:	латунь с покрытием

Воздухоотводчики и заглушки



- // А: воздухоотводчик и заглушка Designtechnik G 1/2, с монт. колпачками и настроечным штифтом
- // В: воздухоотводчик Designtechnik G 1/2, с монт. колпачком и штифтом
- // С: заглушка Designtechnik G 1/2, с монт. колпачком

Исполнение	Артикул
A	2 400 0001 ##
B	2 432 1200 ##
C	2 400 1200 ##

Технические данные

Рабочая температура:	до 120 °C
Рабочее давление:	10 бар

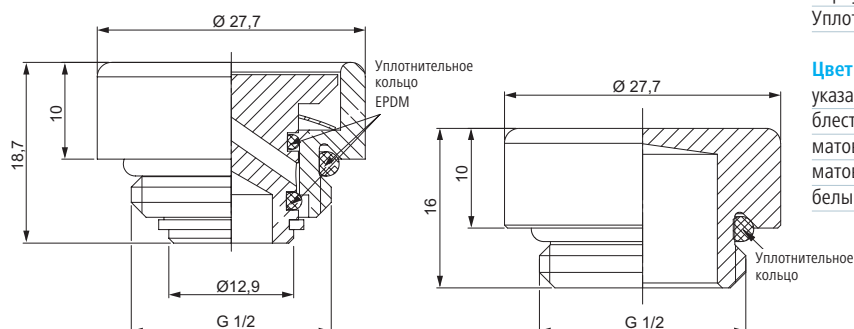
Материал

Корпус:	латунь с покрытием
Уплотнение:	EPDM

Цвет

указан всегда вместо обозначения (##)

блестящий хром:	02
матовый хром МС:	60
матовый никель NC:	80
белый:	90



Designtechnik Аксессуары
Зажимные фитинги MKV-K


- // для полимерных и многослойных труб
- // с запатентованным обжимным кольцом из пластика
- // с опорными втулками
- // с накидными гайками G 3/4
- // латунь
- // усилие затяжки 40 Нм
- // евроконус-совместимый
- // В практичном комплекте из 2 шт.

Исполнение	Артикул
16 x 2	2 862 1602 ##
17 x 2	2 862 1702 ##

Технические данные

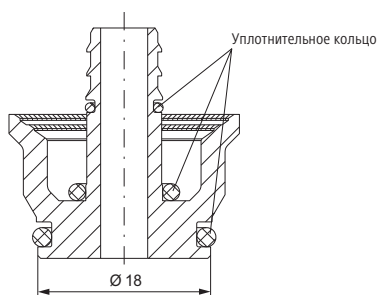
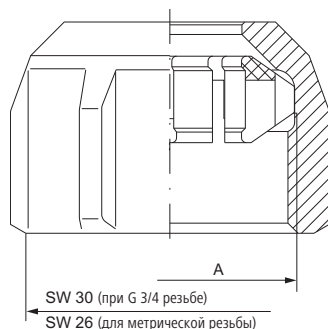
Рабочая температура:	до 120 °C
Рабочее давление:	10 бар

Материал

Накидн. гайка:	никелированная латунь
Опорная втулка:	полированная латунь
Зажимное кольцо:	РА
Уплотнение:	EPDM

Цвет

указан всегда вместо обозначения (##)	
блестящий хром:	02
матовый хром МС:	60
матовый никель NC:	80
белый:	90


Зажимные фитинги


- // для труб из меди, нержавеющей стали с толщиной стенки ≥ 1 мм по DIN EN 1057, DIN EN 10305-2 и DIN EN 10312
- // уплотнение из EPDM
- // с накидными гайками G 3/4
- // латунь
- // усилие затяжки 40 Нм
- // евроконус-совместимый
- // В практичном комплекте из 2 шт.

Исполнение	Артикул
15 мм	2 855 0004 ##

Технические данные

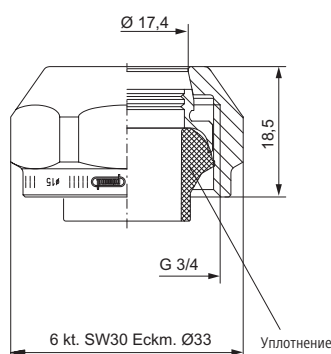
Рабочая температура:	до 120 °C
Рабочее давление:	10 бар

Материал

Зажимное кольцо:	полированная латунь
Накидн. гайка:	латунь с покрытием
Уплотнение:	EPDM / тефлон

Цвет

указан всегда вместо обозначения (##)	
блестящий хром:	02
матовый хром МС:	60
матовый никель NC:	80
белый:	90



Декоративные розетки

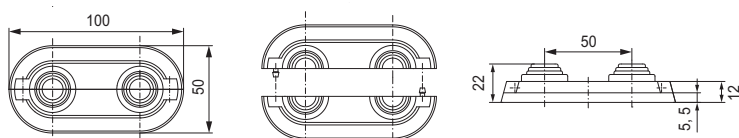


- // возможность среза под диаметры 12/15/18/20 мм
- // аксиальное расстояние 50 мм
- // пластик

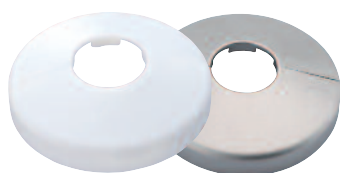
Исполнение	Артикул
пластик	2 612 5000 ##

Материал	
Корпус:	ABS

Цвет	
указан всегда вместо обозначения (##)	
блестящий хром:	02
матовый хром МС:	60
матовый никель НС:	80
белый:	90



Декоративные розетки

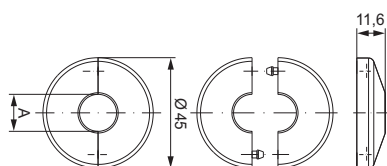


- // пластик

Исполнение	Артикул
15 мм	2 613 5000 ##
16 мм (только белые и блест. хром)	2 613 5001 ##

Материал	
Корпус:	ABS

Цвет	
указан всегда вместо обозначения (##)	
блестящий хром:	02
матовый хром МС:	60
матовый никель НС:	80
белый:	90



Архангельск (8182)63-90-72
Астана (7172)727-132
Астрахань (8512)99-46-04
Барнаул (3852)73-04-60
Белгород (4722)40-23-64
Брянск (4832)59-03-52
Владивосток (423)249-28-31
Волгоград (844)278-03-48
Вологда (8172)26-41-59
Воронеж (473)204-51-73
Екатеринбург (343)384-55-89
Иваново (4932)77-34-06

Ижевск (3412)26-03-58
Иркутск (395)279-98-46
Казань (843)206-01-48
Калининград (4012)72-03-81
Калуга (4842)92-23-67
Кемерово (3842)65-04-62
Киров (8332)68-02-04
Краснодар (861)203-40-90
Красноярск (391)204-63-61
Курск (4712)77-13-04
Липецк (4742)52-20-81
Киргизия (996)312-96-26-47

Магнитогорск (3519)55-03-13
Москва (495)268-04-70
Мурманск (8152)59-64-93
Набережные Челны (8552)20-53-41
Нижний Новгород (831)429-08-12
Новокузнецк (3843)20-46-81
Новосибирск (383)227-86-73
Омск (3812)21-46-40
Орел (4862)44-53-42
Оренбург (3532)37-68-04
Пенза (8412)22-31-16
Россия (495)268-04-70

Пермь (342)205-81-47
Ростов-на-Дону (863)308-18-15
Рязань (4912)46-61-64
Самара (846)206-03-16
Санкт-Петербург (812)309-46-40
Саратов (845)249-38-78
Севастополь (8692)22-31-93
Симферополь (3652)67-13-56
Смоленск (4812)29-41-54
Сочи (862)225-72-31
Ставрополь (8652)20-65-13
Казахстан (772)734-952-31

Сургут (3462)77-98-35
Тверь (4822)63-31-35
Томск (3822)98-41-53
Тула (4872)74-02-29
Тюмень (3452)66-21-18
Ульяновск (8422)24-23-59
Уфа (347)229-48-12
Хабаровск (4212)92-98-04
Челябинск (351)202-03-61
Череповец (8202)49-02-64
Ярославль (4852)69-52-93

www.hummel.nt-rt.ru || hma@nt-rt.ru