

Архангельск (8182)63-90-72
Астана (7172)727-132
Астрахань (8512)99-46-04
Барнаул (3852)73-04-60
Белгород (4722)40-23-64
Брянск (4832)59-03-52
Владивосток (423)249-28-31
Волгоград (844)278-03-48
Вологда (8172)26-41-59
Воронеж (473)204-51-73
Екатеринбург (343)384-55-89
Иваново (4932)77-34-06

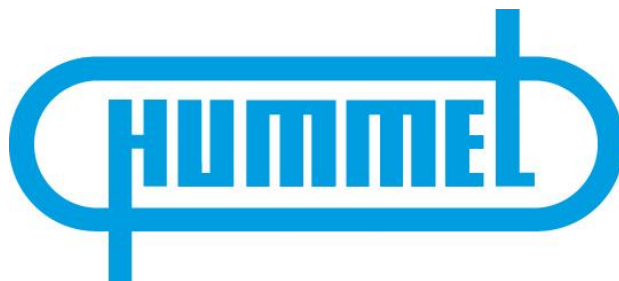
Ижевск (3412)26-03-58
Иркутск (395)279-98-46
Казань (843)206-01-48
Калининград (4012)72-03-81
Калуга (4842)92-23-67
Кемерово (3842)65-04-62
Киров (8332)68-02-04
Краснодар (861)203-40-90
Красноярск (391)204-63-61
Курск (4712)77-13-04
Липецк (4742)52-20-81
Киргизия (996)312-96-26-47

Магнитогорск (3519)55-03-13
Москва (495)268-04-70
Мурманск (8152)59-64-93
Набережные Челны (8552)20-53-41
Нижний Новгород (831)429-08-12
Новокузнецк (3843)20-46-81
Новосибирск (383)227-86-73
Омск (3812)21-46-40
Орел (4862)44-53-42
Оренбург (3532)37-68-04
Пенза (8412)22-31-16
Россия (495)268-04-70

Пермь (342)205-81-47
Ростов-на-Дону (863)308-18-15
Рязань (4912)46-61-64
Самара (846)206-03-16
Санкт-Петербург (812)309-46-40
Саратов (845)249-38-78
Севастополь (8692)22-31-93
Симферополь (3652)67-13-56
Смоленск (4812)29-41-54
Сочи (862)225-72-31
Ставрополь (8652)20-65-13
Казахстан (772)734-952-31

Сургут (3462)77-98-35
Тверь (4822)63-31-35
Томск (3822)98-41-53
Тула (4872)74-02-29
Тюмень (3452)66-21-18
Ульяновск (8422)24-23-59
Уфа (347)229-48-12
Хабаровск (4212)92-98-04
Челябинск (351)202-03-61
Череповец (8202)49-02-64
Ярославль (4852)69-52-93

www.hummel.nt-rt.ru || hma@nt-rt.ru



Технические характеристики на арматуру

Модели

узлы 2-трубных систем, узлы 1-трубных систем, одиночные соединения прямые/угловые/ с внутренней резьбой/с евроконусом, запорные вентили обратные прямые/угловые/с евроконусом, зажимные фитинги Speed FIX, MKV-M, MKV-K, соединительная арматура (соединительные гайки, соединительные тройники, соединительные уголки), ниппели (MKV-ниппели, MKV-редукторы, переходные ниппели латунные, редукторы соединительные, соединительные уголки/с накидной гайкой), заглушки, редукторы, соединительные пробки (муфты), запорные пробки.

Зажимные фитинги

Зажимные фитинги MKV-M



- // для труб из меди, нержавеющей стали с толщиной стенки ≥ 1 мм согласно DIN EN 1057, DIN EN 10305-2 и DIN EN 10312
- // G 3/4 или метрическая резьба
- // уплотнительный элемент EPDM
- // никелированная латунь
- // евроконус-совместимый
- // усилие затяжки 40 Нм
- // В практическом комплекте из 2 шт.

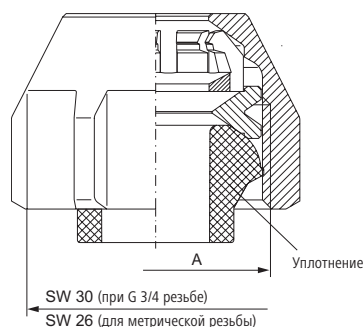
Исполнение А	диаметр трубы	Артикул
G 3/4	10 – 12 мм	2 855 0001 01
G 3/4	13 – 15 мм	2 855 0002 01
G 3/4	16 – 18 мм	2 855 0003 01

Технические данные

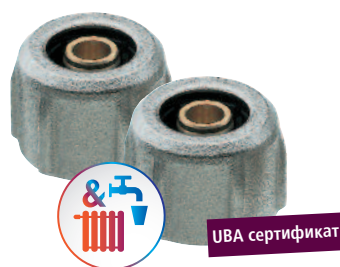
Рабочая температура:	до 120 °С
Рабочее давление:	10 бар

Материал

Накидн. гайка:	никелированная латунь
Зажимное кольцо:	полированная латунь
Уплотнение:	EPDM



Зажимные фитинги MKV-K



- // для полимерных и многослойных труб
- // с запатентованным обжимным кольцом из пластика
- // с опорными втулками
- // G 3/4 или метрическая резьба
- // никелированная латунь
- // евроконус-совместимый
- // усилие затяжки 40 Нм
- // В практическом комплекте из 2 шт.
- // Специальные размеры – по запросу

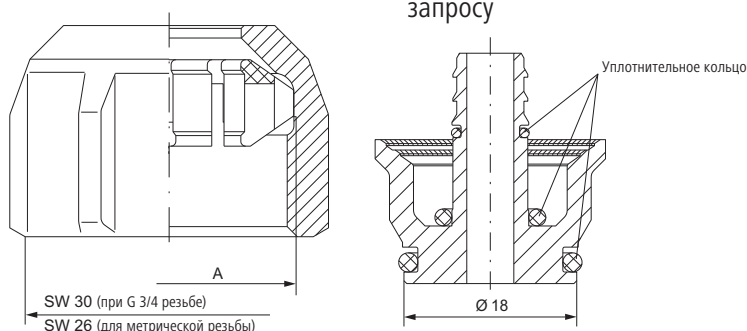
Исполнение А	диаметр трубы	Артикул
G 3/4	12 x 2 мм	2 862 1202 01
G 3/4	14 x 2 мм	2 862 1402 01
G 3/4	16 x 1,8 мм	2 862 1618 01
G 3/4	16 x 2 мм	2 862 1602 01
G 3/4	16 x 2,25 мм	2 862 1622 01
G 3/4	17 x 2 мм	2 862 1702 01
G 3/4	17 x 2,5 мм	2 862 1725 01
G 3/4	18 x 2 мм	2 862 1802 01
G 3/4	20 x 2 мм	2 862 2002 01
G 3/4	20 x 2,5 мм	2 862 2025 01
G 3/4	20 x 2,9 мм	2 862 2029 01

Технические данные

Рабочая температура (отопление):	до 120 °С
Рабочая температура (водоснабжение):	до 95 °С
Рабочее давление:	10 бар

Материал

Накидн. гайка:	никелированная латунь
Опорная втулка:	полированная латунь
Зажимное кольцо:	PA
Уплотнение:	EPDM

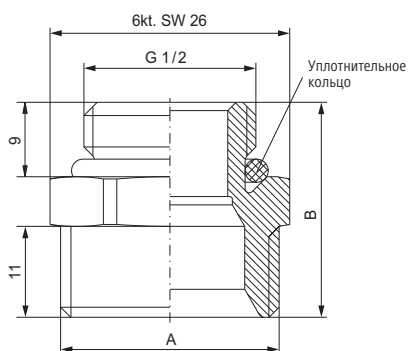


Соединительные детали

Соединительный ниппель



- // уплотнительное кольцо круглого сечения
- // никелированная латунь (отопление)
- // полированная латунь (водоснабжение)
- // евроконус-совместимый



Исполнение	A	B	Артикул
G 1/2	G 3/4	26 отопление	2 554 1234 01
G 1/2	G 3/4	26 водоснабжение	2 554 1234 00

Технические данные

Рабочая температура (отопление):	до 120 °С
Рабочая температура (водоснабжение):	до 95 °С
Рабочее давление:	10 бар

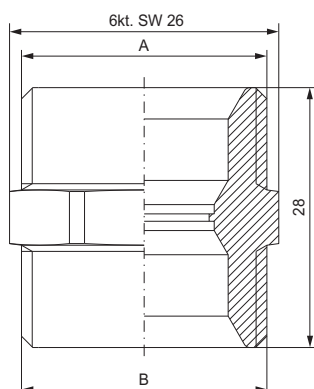
Материал

Корпус (отопление):	никелированная латунь
Рабочая температура (водоснабжение):	полированная латунь
Уплотнение:	EPDM

Соединительный ниппель



- // для фитингов HUMMEL (MKV / SpeedFIX) и изделий по специальному запросу
- // никелированная латунь (отопление)
- // полированная латунь (водоснабжение)
- // евроконус-совместимый



Исполнение	A	B	Артикул
G 3/4	G 3/4	отопление	2 253 3434 01
G 3/4	G 3/4	водоснабжение	2 253 3434 00

Технические данные

Рабочая температура (отопление):	до 120 °С
Рабочая температура (водоснабжение):	до 95 °С
Рабочее давление:	10 бар

Материал

Корпус (отопление):	никелированная латунь
Рабочая температура (водоснабжение):	полированная латунь

Соединительные детали

Редуктор



- // внутренняя резьба с уплотнением / Уплотнительное кольцо
- // никелированная латунь
- // евроконус-совместимый

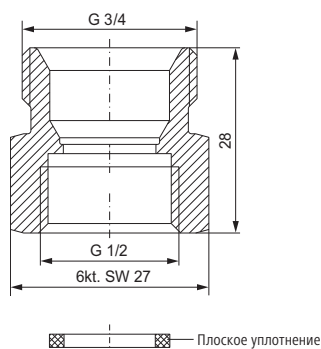
Исполнение	Артикул
G 1/2 x G 3/4	2 254 1244 01
G 5/8 x G 3/4	2 254 5834 01

Технические данные

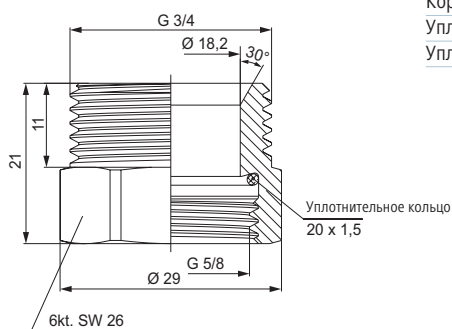
Рабочая температура:	до 120 °C
Рабочее давление:	10 бар

Материал

Корпус:	никелированная латунь
Уплотнение:	вулканиз. фибра
Уплотнительное кольцо:	EPDM



2 254 1244 01



2 254 5834 01

Редуктор



- // включает уплотнение
- // никелированная латунь

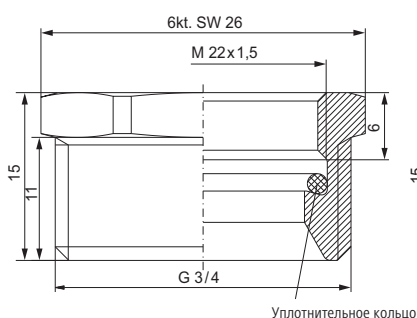
Исполнение	Артикул
G 3/4 x M 22 x 1,5	2 554 2234 01
G 3/4 x G 1/2	2 549 3412 01

Технические данные

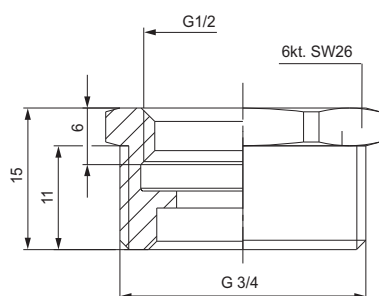
Рабочая температура:	до 120 °C
Рабочее давление:	10 бар

Материал

Корпус:	никелированная латунь
Уплотнение:	EPDM



2 554 2234 01 евроконус



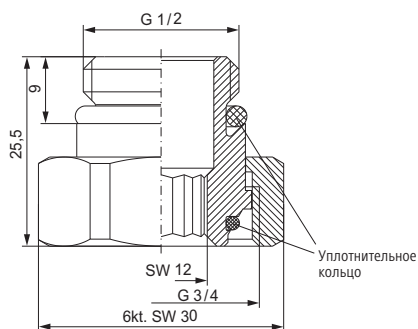
2 549 3412 01 плоское уплотнение

Соединительные детали

Винтовое соединение



- // наружная резьба G 1/2 с уплотнением в виде кольца
- // с накидной гайкой G 3/4
- // никелированная латунь
- // евроконус-совместимый



Исполнение	Артикул
G 1/2 x G 3/4	2 908 3412 01

Технические данные

Рабочая температура:	до 120 °C
Рабочее давление:	10 бар

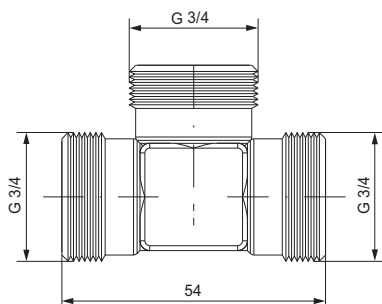
Материал

Корпус / Накидн. гайка:	никелированная латунь
Уплотнение:	EPDM

Соединительный Т-тройник



- // для фитингов HUMMEL (MKV / SpeedFIX) и изделий по специальному запросу
- // никелированная латунь
- // евроконус-совместимый



Исполнение	Артикул
G 3/4 x G 3/4 x G 3/4	2 253 3495 01

Технические данные

Рабочая температура:	до 120 °C
Рабочее давление:	10 бар

Материал

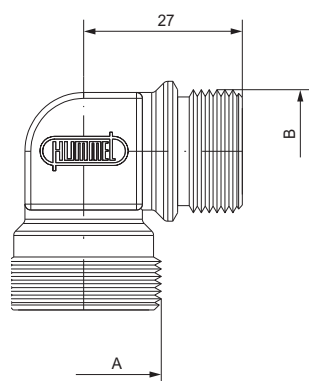
Корпус:	никелированная латунь
---------	-----------------------

Соединительные детали

Угловое соединение



- // для фитингов HUMMEL (MKV / SpeedFIX) и изделий по специальному запросу
- // никелированная латунь
- // евроконус-совместимый



Исполнение		Артикул
A	B	
G 1/2	G 3/4	2 253 3492 01
G 3/4	G 3/4	2 253 3490 01

Технические данные

Рабочая температура:	до 120 °C
Рабочее давление:	10 бар

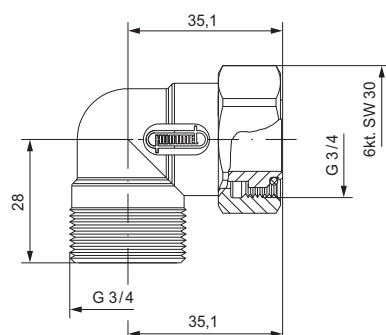
Материал

Корпус:	никелированная латунь
---------	-----------------------

Угловое соединение



- // для фитингов HUMMEL (MKV / SpeedFIX) и изделий по специальному запросу
- // никелированная латунь
- // евроконус-совместимый



Исполнение	Артикул
G 3/4 x G 3/4	2 552 1234 01

Технические данные

Рабочая температура:	до 120 °C
Рабочее давление:	10 бар

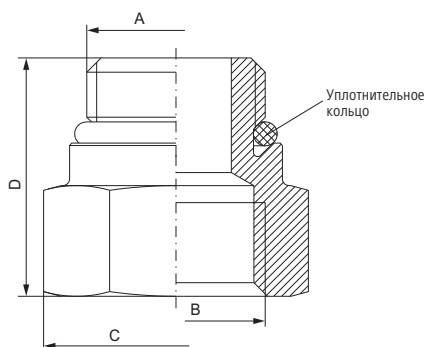
Материал

Корпус / Накидн. гайка:	никелированная латунь
Уплотнение:	EPDM

Переходник



- // с уплотнением в форме кольца круглого сечения на наружной резьбе
- // никелированная латунь



Исполнение				Артикул
A	B	C	D	
G 1/2	G 1/2	SW 27	28	2 550 1212 01
G 1/2	G 3/4	SW 30	31	2 550 1234 01
G 3/4	G 1	SW 36	28,5	2 550 3410 01

Технические данные

Рабочая температура:	до 120 °С
Рабочее давление:	10 бар

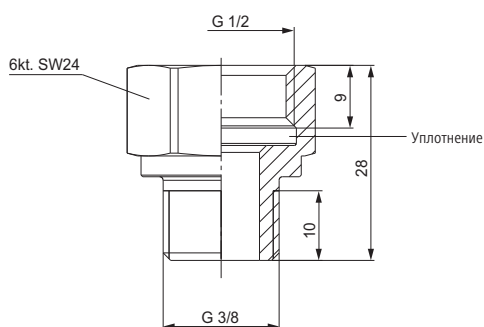
Материал

Корпус / Шпindelь:	никелированная латунь
Уплотнение:	EPDM
Колпачек:	РА

Редуктор



- // редуктор с плоским уплотнением из EPDM
- // никелированная латунь



Исполнение		Артикул
G 1/2	G 3/8	

Технические данные

Рабочая температура:	до 120 °С
Рабочее давление:	10 бар

Материал

Корпус:	никелированная латунь
Уплотнение:	EPDM

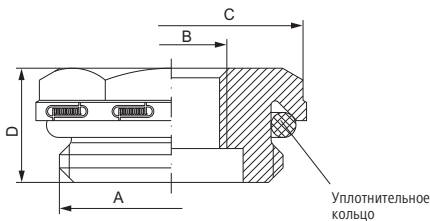
Заглушки / редукторы

Соединительная пробка (муфта)



- // с уплотнением в форме кольца круглого сечения на наружной резьбе
- // никелированная латунь

Исполнение				Артикул
A	B	C	D	
G 1/4	G 1/8	SW 22	13,5	2 550 1418 01
G 1/2	G 3/8	SW 22	13	2 550 1238 99
G 3/4	G 1/2	SW 27	14,5	2 550 3412 01
G 1	G 3/8	SW 32	18	2 550 1038 01
G 1	G 1/2	SW 32	18	2 550 1012 01
G 1	G 3/4	SW 32	18	2 550 1034 01
G 1 1/2	G 1/2 правая			2 550 4012 01
G 1 1/2	G 1/2 левая			2 550 4112 01



Технические данные

Рабочая температура: до 120 °C
 Рабочее давление: 10 бар

Материал

Корпус: никелированная латунь
 Уплотнение: EPDM

Соединительная пробка (муфта), усиленная



- // усиленное исполнение
- // со смещенной резьбой
- // уплотнение в форме кольца круглого сечения на наружной резьбе
- // никелированная латунь

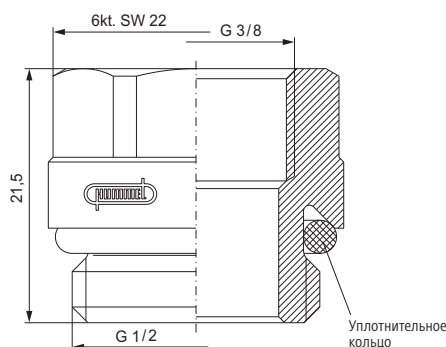
Исполнение		Артикул
G 1/2	G 3/8	

Технические данные

Рабочая температура: до 120 °C
 Рабочее давление: 10 бар

Материал

Корпус: никелированная латунь
 Уплотнение: EPDM

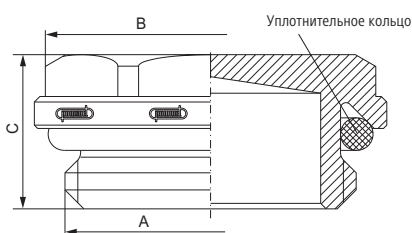


Заглушки / редукторы

Запорная пробка



- // уплотнение O-Ring
- // латунь никелир./полир.*
- // спец исполнения, напр. медное литье полированное, для использования в сантехнике, по запросу



Исполнение			
A	B	C	Артикул
G 1/8	SW 10	11	2 500 1800 01
G 1/4	SW 17	13	2 500 1400 01
G 3/8	SW 19	13,5	2 500 3800 01
G 1/2	SW 22	12,8	2 506 1200 01
G 3/4	SW 27	14	2 500 3400 01
G 1	SW 32	18	2 500 1000 01
G 1/2*	SW 22	12,8	2 506 1200 00

Технические данные

Рабочая температура:	до 130 °C
Рабочее давление:	10 бар

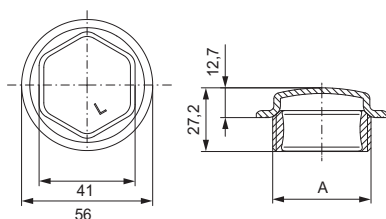
Материал

Корпус:	латунь никелир./полир.
Уплотнение:	EPDM

Запорная пробка



- // для плоского уплотнения
- // плоское уплотнение
- // сталь



Исполнение	
A	Артикул
G 1 1/4 левая резьба	2 300 5400 03
G 1 1/4 правая резьба	2 301 5400 03

Технические данные

Рабочая температура:	до 90 °C
Рабочее давление:	10 бар

Материал

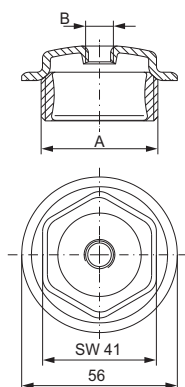
Корпус:	сталь
---------	-------

Заглушки/редукторы

Соединительная пробка (муфта) отопительного прибора



- // для плоского уплотнения
- // плоское уплотнение
- // сталь



Исполнение		Артикул
G 1 1/4 левая	G 3/8	2 350 5438 03
G 1 1/4 правая	G 3/8	2 351 5438 03
G 1 1/4 левая	G 1/2	2 350 5412 03
G 1 1/4 правая	G 1/2	2 351 5412 03
G 1 1/4 левая	G 3/4	2 350 5434 03
G 1 1/4 правая	G 3/4	2 351 5434 03
G 1 1/4 левая	G 1	2 350 5410 03*
G 1 1/4 правая	G 1	2 351 5410 03*

Технические данные

Рабочая температура: до 90 °C
 Рабочее давление: 10 бар

Материал

Корпус: сталь

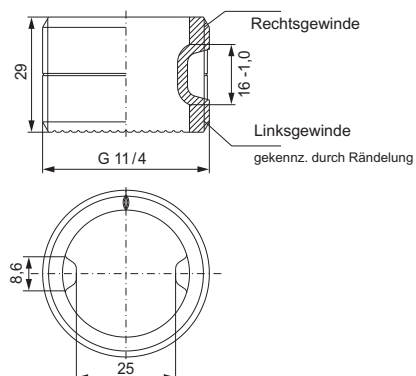
Подходящие плоские уплотнения: арт. 2 402 0000 04, см. стр.

* вывод из ассортимента

Ниппель радиаторный



- // правая или левая резьба
- // сталь

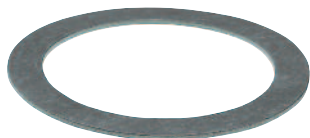


Исполнение	Артикул
A	
G 1 1/4	2 360 5400 03

Материал

Корпус: сталь

Плоское уплотнение



- // материал: теснит ВА50
- // графитовое покрытие с обеих сторон
- // уплотнение для стальных пробок HUMMEL

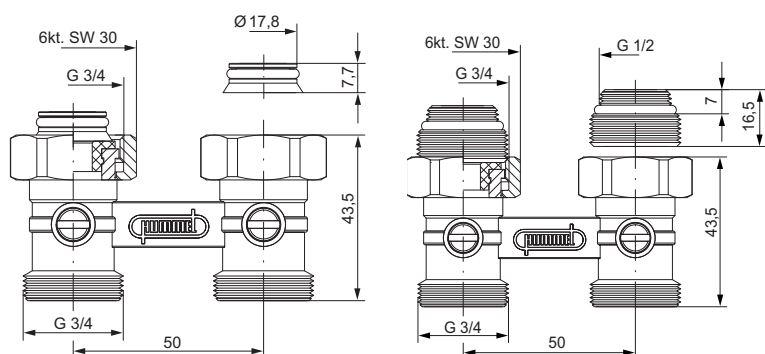
Исполнение	Артикул
55 x 42 x 1 мм	2 402 0000 04

Двухтрубная система

Узел подключения прямой с плоским уплотнением



- // накидная гайка G 3/4
- // с шаровыми кранами
- // межосевое расстояние 50 мм
- // никелированная латунь
- // евроконус-совместимый



Исполнение	Артикул
с 2 конусными вставками	2 249 3436 01
с 2 ниппелями G 1/2 x G 3/4	2 249 3435 01
с 2 конусными вставками хром	2 249 3436 02
с 2 конусными вставками белый	2 249 3436 90
с 2 ниппелями G 1/2 x G 3/4 хром	2 249 3435 02
с 2 ниппелями G 1/2 x G 3/4 белый	2 249 3435 90

Технические данные

Рабочая температура:	до 120 °C
Рабочее давление:	10 бар

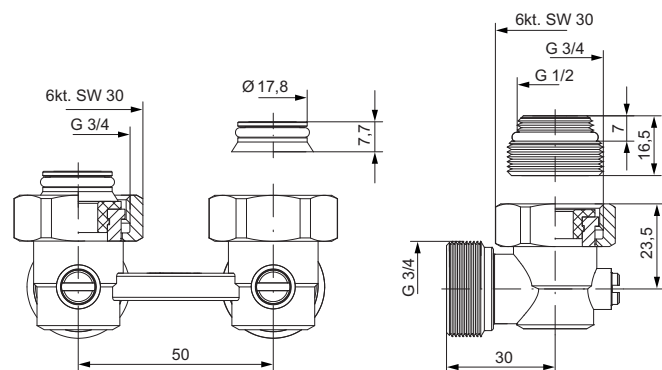
Материал

Корпус / Накидн. гайка:	никелированная латунь
Уплотнение:	EPDM / тефлон
Ниппель:	полированная латунь
Конусные вставки:	РА

Узел подключения угловой с плоским уплотнением



- // накидная гайка G 3/4
- // с шаровыми кранами
- // межосевое расстояние 50 мм
- // никелированная латунь
- // евроконус-совместимый



Исполнение	Артикул
с 2 конусными вставками	2 249 8436 01
с 2 ниппелями G 1/2 x G 3/4	2 249 8435 01
с 2 конусными вставками хром	2 249 8436 02
с 2 конусными вставками белый	2 249 8436 90
с 2 ниппелями G 1/2 x G 3/4 хром	2 249 8435 02
с 2 ниппелями G 1/2 x G 3/4 белый	2 249 8435 90

Технические данные

Рабочая температура:	до 120 °C
Рабочее давление:	10 бар

Материал

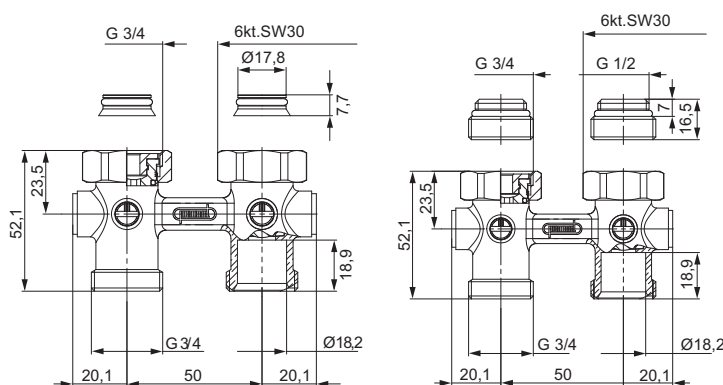
Корпус / Накидн. гайка:	никелированная латунь
Уплотнение:	EPDM / тефлон
Ниппель:	полированная латунь
Конусные вставки:	РА

Двухтрубная система

Арматура с функцией слива, прямое исполнение, с плоским уплотнением



- // накидная гайка G 3/4
- // с шаровыми кранами
- // межосевое расстояние 50 мм
- // никелированная латунь
- // подключение сбоку G 1/4
- // евроконус-совместимый



Исполнение	Артикул
с 2 конусными вставками	2 218 3436 01
с 2 ниппелями G 1/2 x G 3/4	2 218 3435 01

Технические данные

Рабочая температура:	до 120 °C
Рабочее давление:	10 бар

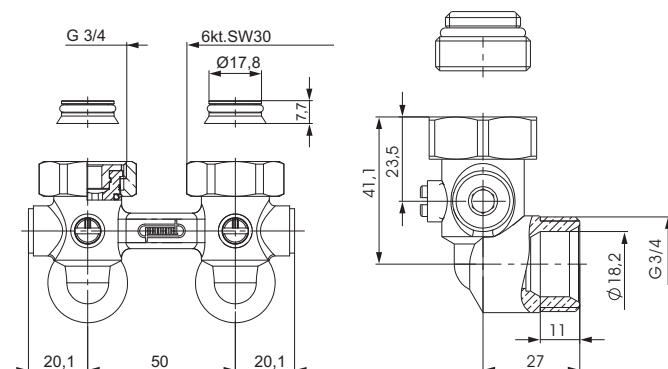
Материал

Корпус / Накидн. гайка:	никелированная латунь
Уплотнение:	EPDM / тефлон
Ниппель:	полированная латунь
Конусные вставки:	PA

Арматура с функцией слива, угловое исполнение, с плоским уплотнением



- // накидная гайка G 3/4
- // с шаровыми кранами
- // межосевое расстояние 50 мм
- // никелированная латунь
- // подключение сбоку G 1/4
- // евроконус-совместимый



Исполнение	Артикул
с 2 конусными вставками	2 218 8436 01
с 2 ниппелями G 1/2 x G 3/4	2 218 8435 01

Технические данные

Рабочая температура:	до 120 °C
Рабочее давление:	10 бар

Материал

Корпус / Накидн. гайка:	никелированная латунь
Уплотнение:	EPDM / тефлон
Ниппель:	полированная латунь
Конусные вставки:	PA

Двухтрубная система

Узел подключения с четырьмя выходами и переключкой с плоским уплотнением



- // накидная гайка G 3/4
- // с шаровыми кранами
- // никелированная латунь
- // евроконус-совместимый

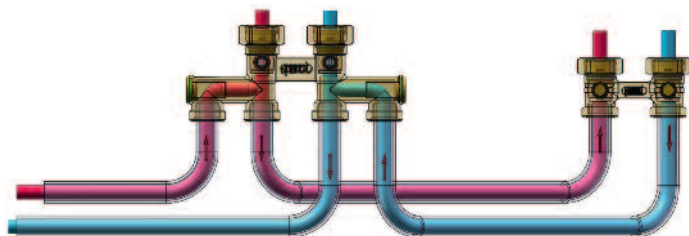
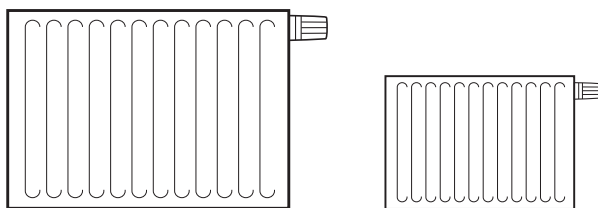
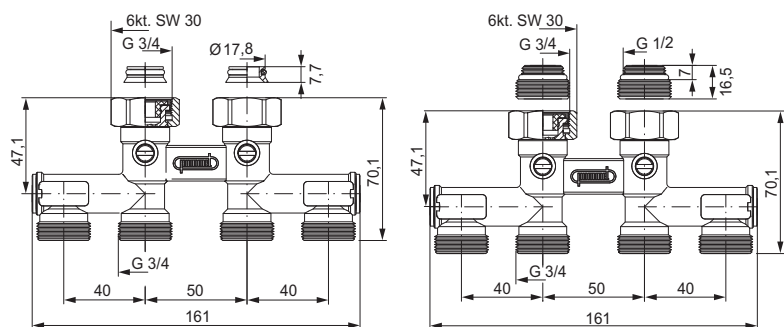
Исполнение	Артикул
с 2 конусными вставками	2 257 0021 01
с 2 ниппелями G 1/2 x G 3/4	2 257 0022 01

Технические данные

Рабочая температура:	до 120 °C
Рабочее давление:	10 бар

Материал

Корпус / Накидн. гайка:	никелированная латунь
Уплотнение:	EPDM / тефлон
Ниппель:	полированная латунь
Конусные вставки:	РА

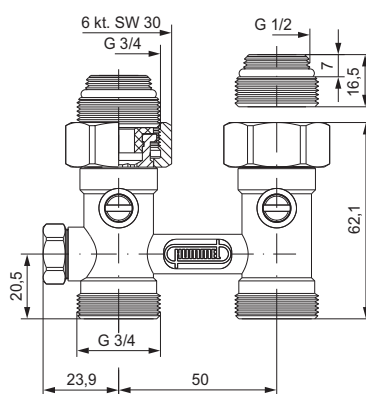
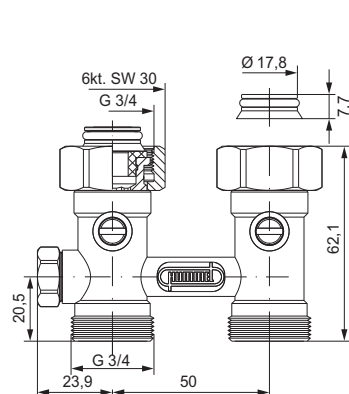


Однотрубная система

Узел подключения прямой, с плоским уплотнением



- // боковая регулировка байпаса
- // накидная гайка G 3/4
- // с шаровыми кранами
- // межосевое расстояние 50 мм
- // никелированная латунь
- // евроконус-совместимый



Исполнение	Артикул
с 2 конусными вставками	2 248 3436 01
с 2 ниппелями G 1/2 x G 3/4	2 248 3435 01

Технические данные

Рабочая температура:	до 120 °C
Рабочее давление:	10 бар

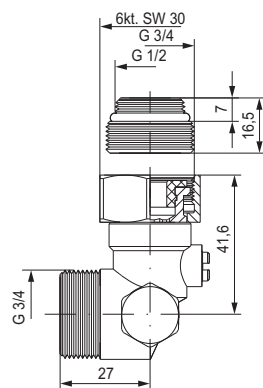
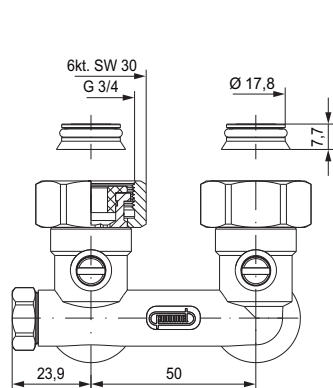
Материал

Корпус / Накидн. гайка:	никелированная латунь
Уплотнение:	EPDM / тефлон
Ниппель:	полированная латунь
Конусные вставки:	PA

Узел подключения угловой, с плоским уплотнением



- // боковая регулировка байпаса
- // накидная гайка G 3/4
- // с шаровыми кранами
- // межосевое расстояние 50 мм
- // никелированная латунь
- // евроконус-совместимый



Исполнение	Артикул
с 2 конусными вставками	2 248 8436 01
с 2 ниппелями G 1/2 x G 3/4	2 248 8435 01

Технические данные

Рабочая температура:	до 120 °C
Рабочее давление:	10 бар

Материал

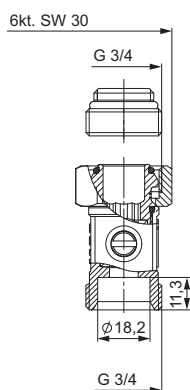
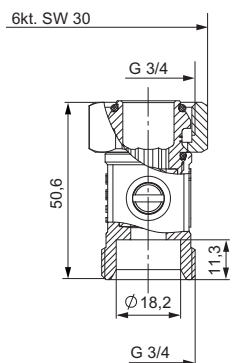
Корпус / Накидн. гайка:	никелированная латунь
Уплотнение:	EPDM / тефлон
Ниппель:	полированная латунь
Конусные вставки:	PA

Одиночные соединения

Соединение прямое с евроконусом



- // накидная гайка G 3/4
- // с шаровым краном
- // никелированная латунь
- // евроконус-совместимый



Исполнение	Артикул
G 3/4	2 256 3434 01
с 1 ниппелем G 1/2 x G 3/4	2 256 3435 01

Технические данные

Рабочая температура:	до 120 °C
Рабочее давление:	10 бар

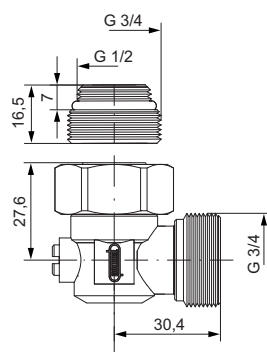
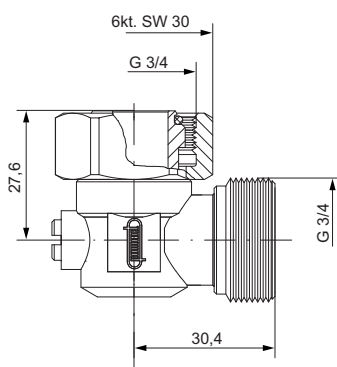
Материал

Корпус / Накидн. гайка:	никелированная латунь
Уплотнение:	EPDM / тефлон
Ниппель:	полированная латунь

Соединение угловое с евроконусом



- // накидная гайка G 3/4
- // с шаровым краном
- // никелированная латунь
- // евроконус-совместимый



Исполнение	Артикул
G 3/4	2 256 8434 01
с 1 ниппелем G 1/2 x G 3/4	2 256 8435 01

Технические данные

Рабочая температура:	до 120 °C
Рабочее давление:	10 бар

Материал

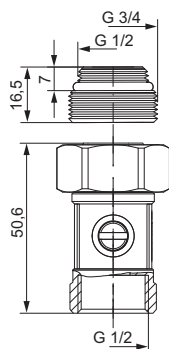
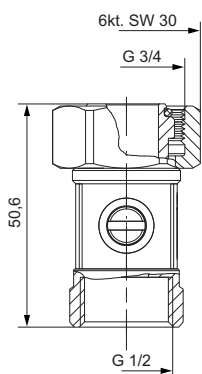
Корпус / Накидн. гайка:	никелированная латунь
Уплотнение:	EPDM / тефлон
Ниппель:	полированная латунь

Одиночные соединения

Соединение прямое с внутренней резьбой с евроконусом



- // накидная гайка G 3/4
- // внутренняя резьба G 1/2
- // с шаровым краном
- // никелированная латунь
- // евроконус-совместимый



Исполнение	Артикул
G 3/4	2 256 1234 01
с 1 ниппелем G 1/2 x G 3/4	2 256 1235 01

Технические данные

Рабочая температура:	до 120 °C
Рабочее давление:	10 бар

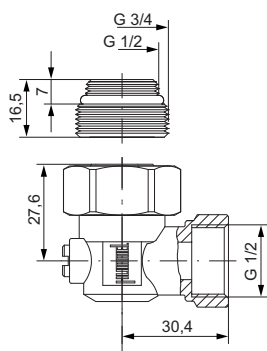
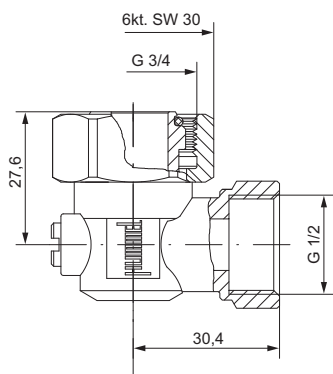
Материал

Корпус / Накидн. гайка:	никелированная латунь
Уплотнение:	EPDM / тефлон
Ниппель:	полированная латунь

Соединение угловое с внутренней резьбой с евроконусом



- // накидная гайка G 3/4
- // внутренняя резьба G 1/2
- // с шаровым краном
- // никелированная латунь
- // евроконус-совместимый



Исполнение	Артикул
G 3/4	2 256 8412 01
с 1 ниппелем G 1/2 x G 3/4	2 256 8413 01

Технические данные

Рабочая температура:	до 120 °C
Рабочее давление:	10 бар

Материал

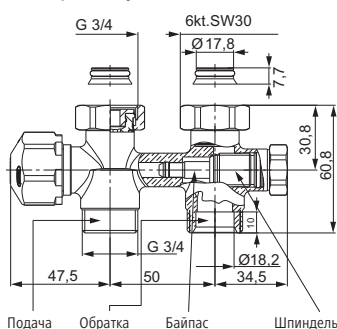
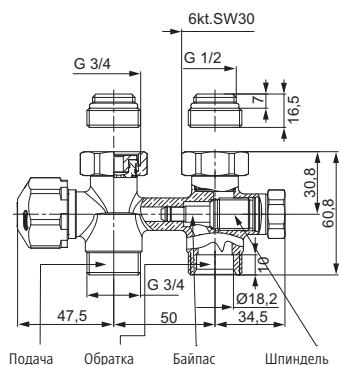
Корпус / Накидн. гайка:	никелированная латунь
Уплотнение:	EPDM / тефлон
Ниппель:	полированная латунь

Термостатическая арматура

ТВblock прямой, запорный, для одно-, двухтрубных систем, с плоским уплотнением



- // с настраиваемым термоклапаном и защитным колпачком
- // для термоголовок с присоединительной резьбой М 30 x 1,5 мм
- // с боковой регулировкой байпаса
- // с боковым запираем шпинделя
- // накидная гайка G 3/4
- // межосевое расстояние 50 мм
- // никелированная латунь
- // установка при любом направлении потока
- // евроконус-совместимый



Исполнение	Артикул
с 2 конусными вставками	2 219 3436 01
с 2 ниппелями G 1/2 x G 3/4	2 219 3435 01
с 2 конусными вставками хром	2 219 3436 02
с 2 конусными вставками белый	2 219 3436 90
с 2 ниппелями G 1/2 x G 3/4 хром	2 219 3435 02
с 2 ниппелями G 1/2 x G 3/4 белый	2 219 3435 90

Технические данные

Рабочая температура:	до 90 °C
Рабочее давление:	10 бар

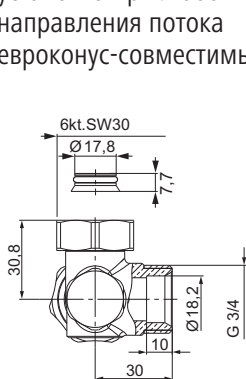
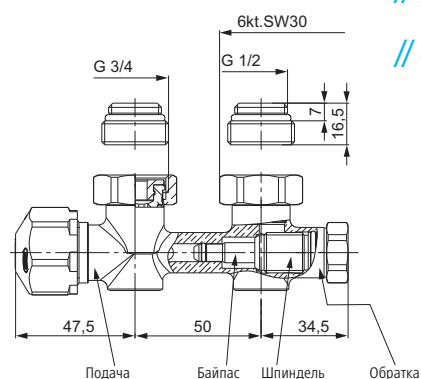
Материал

Корпус / Накидн. гайка:	никелированная латунь
Уплотнение:	EPDM / тефлон
Ниппель:	полированная латунь
Конусные вставки:	РА

ТВ block угловой, запорный, для одно-, двухтрубных систем, с плоским уплотнением



- // с настраиваемым термоклапаном и защитным колпачком
- // для термоголовок с присоединительной резьбой М 30 x 1,5 мм
- // с боковой регулировкой байпаса
- // с боковым запираем шпинделя
- // накидная гайка G 3/4
- // межосевое расстояние 50 мм
- // никелированная латунь
- // установка при любом направлении потока
- // евроконус-совместимый



Исполнение	Артикул
с 2 конусными вставками	2 219 8436 01
с 2 ниппелями G 1/2 x G 3/4	2 219 8435 01
с 2 конусными вставками хром	2 219 8436 02
с 2 конусными вставками белый	2 219 8436 90
с 2 ниппелями G 1/2 x G 3/4 хром	2 219 8435 02
с 2 ниппелями G 1/2 x G 3/4 белый	2 219 8435 90

Технические данные

Рабочая температура:	до 90 °C
Рабочее давление:	10 бар

Материал

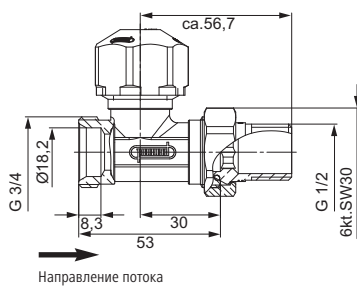
Корпус / Накидн. гайка:	никелированная латунь
Уплотнение:	EPDM / тефлон
Ниппель:	полированная латунь
Конусные вставки:	РА

Термостатическая арматура

Термостатический вентиль прямой с евроконусом



- // с настраиваемым клапаном и защитным колпачком
- // для термоголовок с резьбой М 30 x 1,5 мм
- // G 1/2 x G 3/4
- // евроконус-совместимый



Исполнение	Артикул
никель	2 914 1234 01
хром	2 914 1234 02
белый	2 914 1234 90

Технические данные

Рабочая температура:	до 90 °C
Рабочее давление:	10 бар

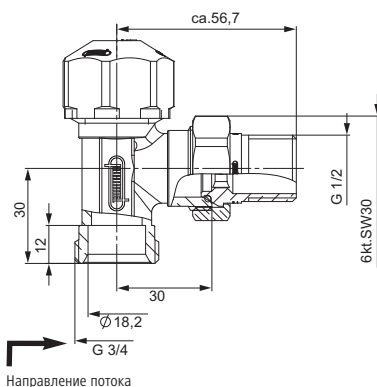
Материал

Корпус / Накидн. гайка:	никелированная латунь
Уплотнение:	EPDM

Термостатический вентиль прямой с евроконусом



- // с настраиваемым клапаном и защитным колпачком
- // для термоголовок с резьбой М 30 x 1,5 мм
- // G 1/2 x G 3/4
- // евроконус-совместимый



Исполнение	Артикул
никель	2 904 1234 01
хром	2 904 1234 02
белый	2 904 1234 90

Технические данные

Рабочая температура:	до 90 °C
Рабочее давление:	10 бар

Материал

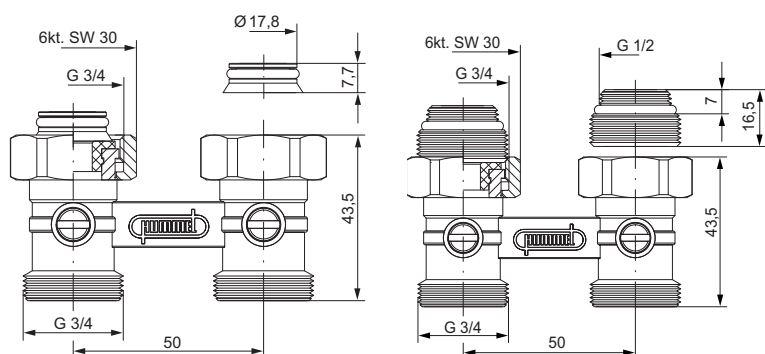
Корпус / Накидн. гайка:	никелированная латунь
Уплотнение:	EPDM

Двухтрубная система

Узел подключения прямой с плоским уплотнением



- // накидная гайка G 3/4
- // с шаровыми кранами
- // межосевое расстояние 50 мм
- // никелированная латунь
- // евроконус-совместимый



Исполнение	Артикул
с 2 конусными вставками	2 249 3436 01
с 2 ниппелями G 1/2 x G 3/4	2 249 3435 01
с 2 конусными вставками хром	2 249 3436 02
с 2 конусными вставками белый	2 249 3436 90
с 2 ниппелями G 1/2 x G 3/4 хром	2 249 3435 02
с 2 ниппелями G 1/2 x G 3/4 белый	2 249 3435 90

Технические данные

Рабочая температура:	до 120 °C
Рабочее давление:	10 бар

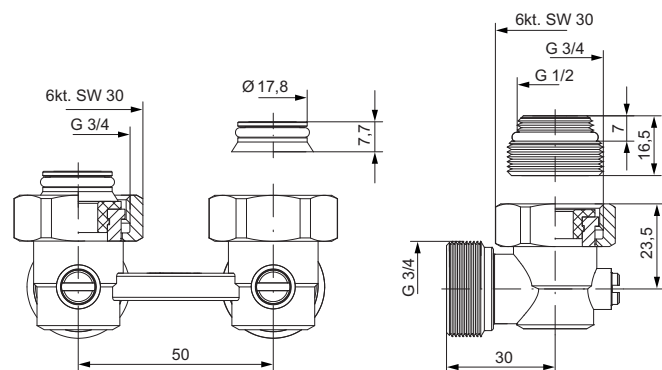
Материал

Корпус / Накидн. гайка:	никелированная латунь
Уплотнение:	EPDM / тефлон
Ниппель:	полированная латунь
Конусные вставки:	РА

Узел подключения угловой с плоским уплотнением



- // накидная гайка G 3/4
- // с шаровыми кранами
- // межосевое расстояние 50 мм
- // никелированная латунь
- // евроконус-совместимый



Исполнение	Артикул
с 2 конусными вставками	2 249 8436 01
с 2 ниппелями G 1/2 x G 3/4	2 249 8435 01
с 2 конусными вставками хром	2 249 8436 02
с 2 конусными вставками белый	2 249 8436 90
с 2 ниппелями G 1/2 x G 3/4 хром	2 249 8435 02
с 2 ниппелями G 1/2 x G 3/4 белый	2 249 8435 90

Технические данные

Рабочая температура:	до 120 °C
Рабочее давление:	10 бар

Материал

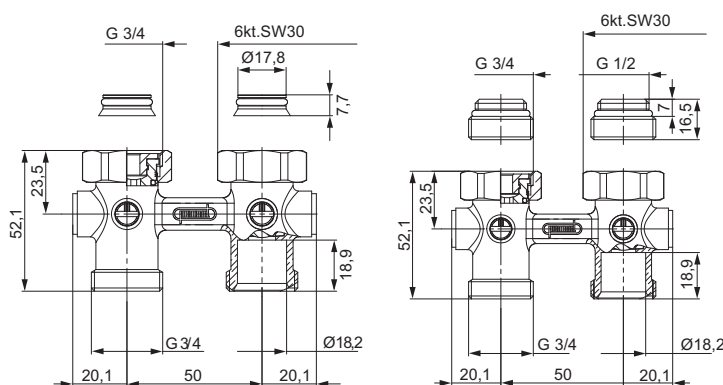
Корпус / Накидн. гайка:	никелированная латунь
Уплотнение:	EPDM / тефлон
Ниппель:	полированная латунь
Конусные вставки:	РА

Двухтрубная система

Арматура с функцией слива, прямое исполнение, с плоским уплотнением



- // накидная гайка G 3/4
- // с шаровыми кранами
- // межосевое расстояние 50 мм
- // никелированная латунь
- // подключение сбоку G 1/4
- // евроконус-совместимый



Исполнение	Артикул
с 2 конусными вставками	2 218 3436 01
с 2 ниппелями G 1/2 x G 3/4	2 218 3435 01

Технические данные

Рабочая температура:	до 120 °C
Рабочее давление:	10 бар

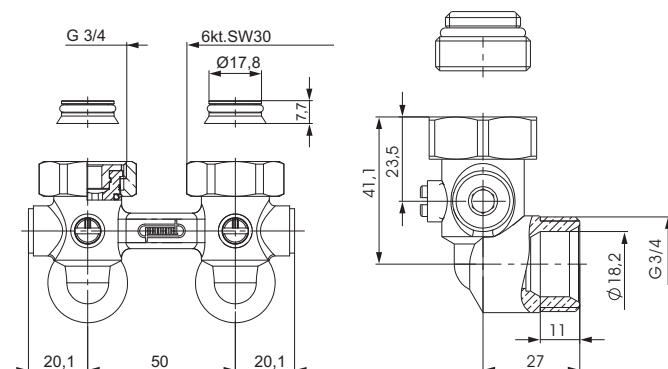
Материал

Корпус / Накидн. гайка:	никелированная латунь
Уплотнение:	EPDM / тефлон
Ниппель:	полированная латунь
Конусные вставки:	PA

Арматура с функцией слива, угловое исполнение, с плоским уплотнением



- // накидная гайка G 3/4
- // с шаровыми кранами
- // межосевое расстояние 50 мм
- // никелированная латунь
- // подключение сбоку G 1/4
- // евроконус-совместимый



Исполнение	Артикул
с 2 конусными вставками	2 218 8436 01
с 2 ниппелями G 1/2 x G 3/4	2 218 8435 01

Технические данные

Рабочая температура:	до 120 °C
Рабочее давление:	10 бар

Материал

Корпус / Накидн. гайка:	никелированная латунь
Уплотнение:	EPDM / тефлон
Ниппель:	полированная латунь
Конусные вставки:	PA

Двухтрубная система

Узел подключения с четырьмя выходами и переключкой с плоским уплотнением



- // накидная гайка G 3/4
- // с шаровыми кранами
- // никелированная латунь
- // евроконус-совместимый

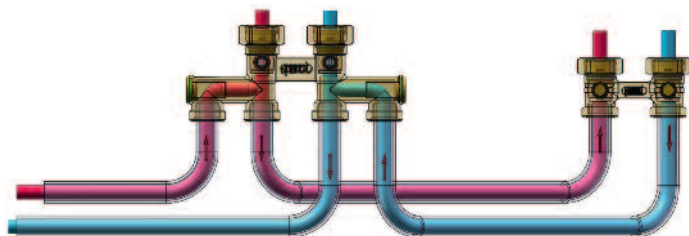
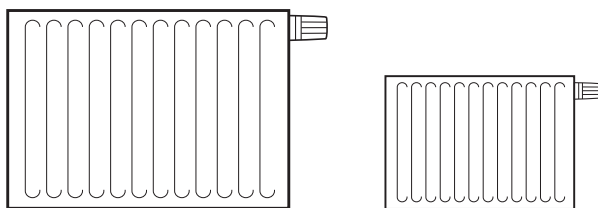
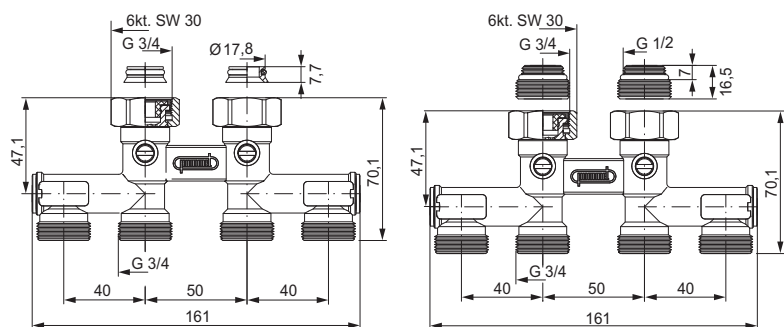
Исполнение	Артикул
с 2 конусными вставками	2 257 0021 01
с 2 ниппелями G 1/2 x G 3/4	2 257 0022 01

Технические данные

Рабочая температура:	до 120 °C
Рабочее давление:	10 бар

Материал

Корпус / Накидн. гайка:	никелированная латунь
Уплотнение:	EPDM / тефлон
Ниппель:	полированная латунь
Конусные вставки:	РА



Однотрубная система

Узел подключения прямой, с плоским уплотнением



- // боковая регулировка байпаса
- // накидная гайка G 3/4
- // с шаровыми кранами
- // межосевое расстояние 50 мм
- // никелированная латунь
- // евроконус-совместимый

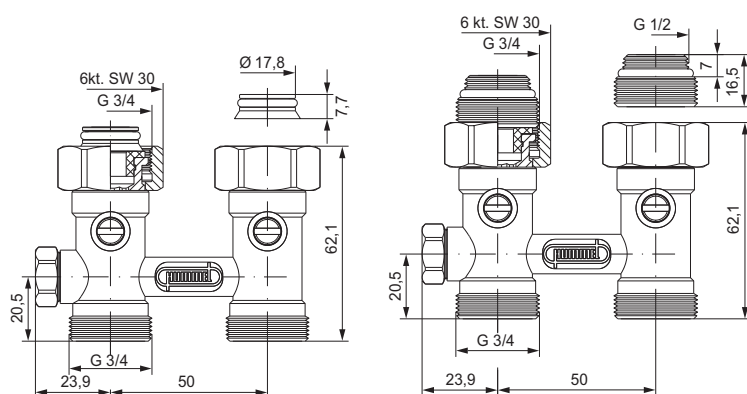
Исполнение	Артикул
с 2 конусными вставками	2 248 3436 01
с 2 ниппелями G 1/2 x G 3/4	2 248 3435 01

Технические данные

Рабочая температура:	до 120 °C
Рабочее давление:	10 бар

Материал

Корпус / Накидн. гайка:	никелированная латунь
Уплотнение:	EPDM / тефлон
Ниппель:	полированная латунь
Конусные вставки:	PA



Узел подключения угловой, с плоским уплотнением



- // боковая регулировка байпаса
- // накидная гайка G 3/4
- // с шаровыми кранами
- // межосевое расстояние 50 мм
- // никелированная латунь
- // евроконус-совместимый

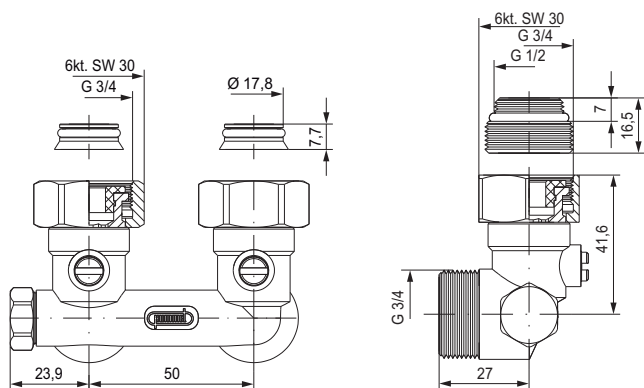
Исполнение	Артикул
с 2 конусными вставками	2 248 8436 01
с 2 ниппелями G 1/2 x G 3/4	2 248 8435 01

Технические данные

Рабочая температура:	до 120 °C
Рабочее давление:	10 бар

Материал

Корпус / Накидн. гайка:	никелированная латунь
Уплотнение:	EPDM / тефлон
Ниппель:	полированная латунь
Конусные вставки:	PA

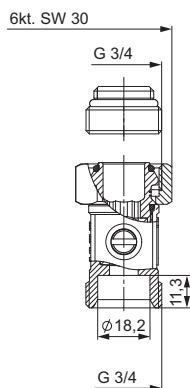
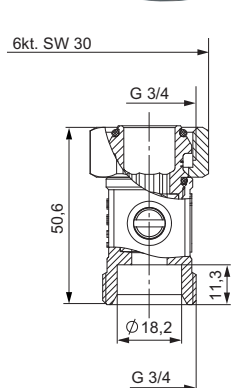


Одиночные соединения

Соединение прямое с евроконусом



- // накидная гайка G 3/4
- // с шаровым краном
- // никелированная латунь
- // евроконус-совместимый



Исполнение	Артикул
G 3/4	2 256 3434 01
с 1 ниппелем G 1/2 x G 3/4	2 256 3435 01

Технические данные

Рабочая температура:	до 120 °C
Рабочее давление:	10 бар

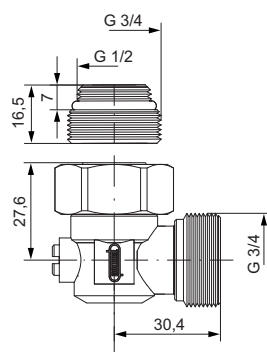
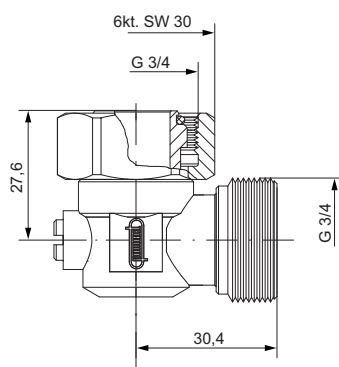
Материал

Корпус / Накидн. гайка:	никелированная латунь
Уплотнение:	EPDM / тефлон
Ниппель:	полированная латунь

Соединение угловое с евроконусом



- // накидная гайка G 3/4
- // с шаровым краном
- // никелированная латунь
- // евроконус-совместимый



Исполнение	Артикул
G 3/4	2 256 8434 01
с 1 ниппелем G 1/2 x G 3/4	2 256 8435 01

Технические данные

Рабочая температура:	до 120 °C
Рабочее давление:	10 бар

Материал

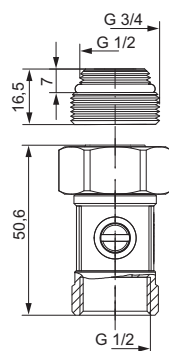
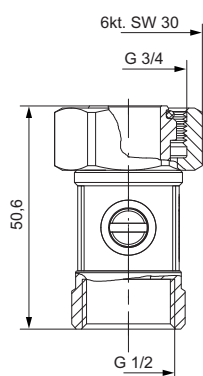
Корпус / Накидн. гайка:	никелированная латунь
Уплотнение:	EPDM / тефлон
Ниппель:	полированная латунь

Одиночные соединения

Соединение прямое с внутренней резьбой с евроконусом



- // накидная гайка G 3/4
- // внутренняя резьба G 1/2
- // с шаровым краном
- // никелированная латунь
- // евроконус-совместимый



Исполнение	Артикул
G 3/4	2 256 1234 01
с 1 ниппелем G 1/2 x G 3/4	2 256 1235 01

Технические данные

Рабочая температура:	до 120 °C
Рабочее давление:	10 бар

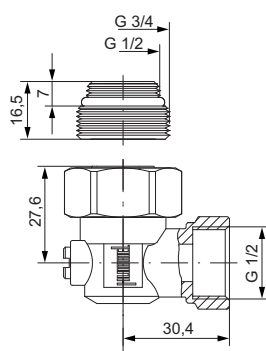
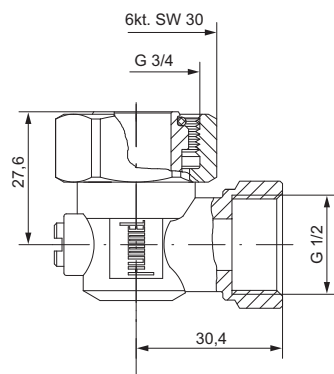
Материал

Корпус / Накидн. гайка:	никелированная латунь
Уплотнение:	EPDM / тефлон
Ниппель:	полированная латунь

Соединение угловое с внутренней резьбой с евроконусом



- // накидная гайка G 3/4
- // внутренняя резьба G 1/2
- // с шаровым краном
- // никелированная латунь
- // евроконус-совместимый



Исполнение	Артикул
G 3/4	2 256 8412 01
с 1 ниппелем G 1/2 x G 3/4	2 256 8413 01

Технические данные

Рабочая температура:	до 120 °C
Рабочее давление:	10 бар

Материал

Корпус / Накидн. гайка:	никелированная латунь
Уплотнение:	EPDM / тефлон
Ниппель:	полированная латунь

Архангельск (8182)63-90-72
Астана (7172)727-132
Астрахань (8512)99-46-04
Барнаул (3852)73-04-60
Белгород (4722)40-23-64
Брянск (4832)59-03-52
Владивосток (423)249-28-31
Волгоград (844)278-03-48
Вологда (8172)26-41-59
Воронеж (473)204-51-73
Екатеринбург (343)384-55-89
Иваново (4932)77-34-06

Ижевск (3412)26-03-58
Иркутск (395)279-98-46
Казань (843)206-01-48
Калининград (4012)72-03-81
Калуга (4842)92-23-67
Кемерово (3842)65-04-62
Киров (8332)68-02-04
Краснодар (861)203-40-90
Красноярск (391)204-63-61
Курск (4712)77-13-04
Липецк (4742)52-20-81
Киргизия (996)312-96-26-47

Магнитогорск (3519)55-03-13
Москва (495)268-04-70
Мурманск (8152)59-64-93
Набережные Челны (8552)20-53-41
Нижний Новгород (831)429-08-12
Новокузнецк (3843)20-46-81
Новосибирск (383)227-86-73
Омск (3812)21-46-40
Орел (4862)44-53-42
Оренбург (3532)37-68-04
Пенза (8412)22-31-16
Россия (495)268-04-70

Пермь (342)205-81-47
Ростов-на-Дону (863)308-18-15
Рязань (4912)46-61-64
Самара (846)206-03-16
Санкт-Петербург (812)309-46-40
Саратов (845)249-38-78
Севастополь (8692)22-31-93
Симферополь (3652)67-13-56
Смоленск (4812)29-41-54
Сочи (862)225-72-31
Ставрополь (8652)20-65-13
Казахстан (772)734-952-31

Сургут (3462)77-98-35
Тверь (4822)63-31-35
Томск (3822)98-41-53
Тула (4872)74-02-29
Тюмень (3452)66-21-18
Ульяновск (8422)24-23-59
Уфа (347)229-48-12
Хабаровск (4212)92-98-04
Челябинск (351)202-03-61
Череповец (8202)49-02-64
Ярославль (4852)69-52-93

www.hummel.nt-rt.ru || hma@nt-rt.ru