

Архангельск (8182)63-90-72
Астана (7172)727-132
Астрахань (8512)99-46-04
Барнаул (3852)73-04-60
Белгород (4722)40-23-64
Брянск (4832)59-03-52
Владивосток (423)249-28-31
Волгоград (844)278-03-48
Вологда (8172)26-41-59
Воронеж (473)204-51-73
Екатеринбург (343)384-55-89
Иваново (4932)77-34-06

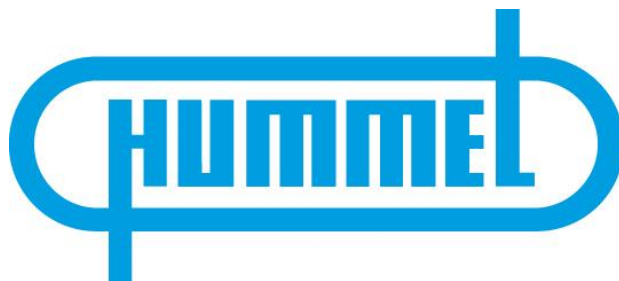
Ижевск (3412)26-03-58
Иркутск (395)279-98-46
Казань (843)206-01-48
Калининград (4012)72-03-81
Калуга (4842)92-23-67
Кемерово (3842)65-04-62
Киров (8332)68-02-04
Краснодар (861)203-40-90
Красноярск (391)204-63-61
Курск (4712)77-13-04
Липецк (4742)52-20-81
Киргизия (996)312-96-26-47

Магнитогорск (3519)55-03-13
Москва (495)268-04-70
Мурманск (8152)59-64-93
Набережные Челны (8552)20-53-41
Нижний Новгород (831)429-08-12
Новокузнецк (3843)20-46-81
Новосибирск (383)227-86-73
Омск (3812)21-46-40
Орел (4862)44-53-42
Оренбург (3532)37-68-04
Пенза (8412)22-31-16
Россия (495)268-04-70

Пермь (342)205-81-47
Ростов-на-Дону (863)308-18-15
Рязань (4912)46-61-64
Самара (846)206-03-16
Санкт-Петербург (812)309-46-40
Саратов (845)249-38-78
Севастополь (8692)22-31-93
Симферополь (3652)67-13-56
Смоленск (4812)29-41-54
Сочи (862)225-72-31
Ставрополь (8652)20-65-13
Казахстан (772)734-952-31

Сургут (3462)77-98-35
Тверь (4822)63-31-35
Томск (3822)98-41-53
Тула (4872)74-02-29
Тюмень (3452)66-21-18
Ульяновск (8422)24-23-59
Уфа (347)229-48-12
Хабаровск (4212)92-98-04
Челябинск (351)202-03-61
Череповец (8202)49-02-64
Ярославль (4852)69-52-93

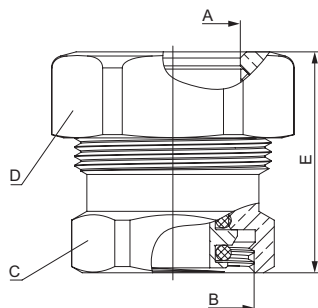
www.hummel.nt-rt.ru || hma@nt-rt.ru



Технические характеристики на устройства для реконструкции, санации

Модели	
Устройства для реконструкции, санация	Зажимные фитинги Speed FIX. Перекрестные узлы/обводные переходники. Фитинги для стальных труб. Гибкие соединения радиаторов. Наборы срочной помощи (чемоданчики). Фитинги-адаптеры для водоснабжения.

Фитинг с евроконусом с внутренней резьбой



- // для арматуры с евроконусом (DIN EN 16313)
- // быстрый, простой и надежный монтаж
- // экстремально прочный "на отрыв"
- // большой диапазон давления/температур
- // для стальных труб (DIN EN 10255 М/Н, DIN EN 10220-1)
- // для толстостенных труб (DIN EN 10216-1, DIN EN 10217-1)
- // пригоден для скрытого монтажа по DIN 18380

Исполнение						Артикул
A	B	C	D	E		
Ø 3/8	G 3/4	SW 30	SW 30	34	2 353 3834 01	
Ø 1/2	G 3/4	SW 30	SW 36	36	2 353 1234 01	

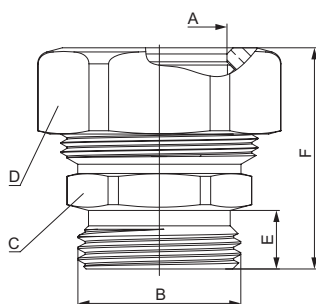
Технические данные

Рабочая температура:	до 120 °С
Рабочее давление:	10 бар

Материал

Корпус:	никелированная латунь
Держ. шайба:	полированная латунь
Уплотнение:	EPDM
Фикс. лапка:	нерж. сталь

Фитинг с евроконусом с наружной резьбой



- // для фитингов с евроконусом (DIN EN 16313)
- // быстрый, простой и надежный монтаж
- // экстремально прочный "на отрыв"
- // большой диапазон давления/температур
- // для стальных труб (DIN EN 10255 М/Н, DIN EN 10220-1)
- // для толстостенных труб (DIN EN 10216-1, DIN EN 10217-1)
- // пригоден для скрытого монтажа по DIN 18380

Исполнение							Артикул
A	B	C	D	E	F		
Ø 3/8	G 3/4	SW 27	SW 30	9,5	34	2 354 3834 01	
Ø 1/2	G 3/4	SW 27	SW 36	9,5	36	2 354 1234 01	
Ø 3/4	G 3/4	SW 34	SW 45	9,5	41	2 354 3434 01	

Технические данные

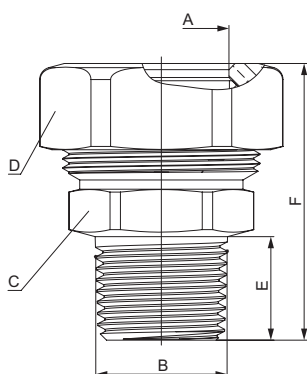
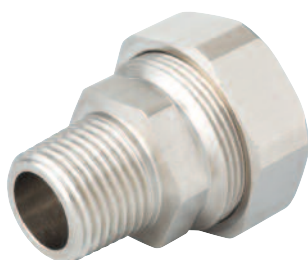
Рабочая температура:	до 120 °С
Рабочее давление:	10 бар

Материал

Корпус:	никелированная латунь
Держ. шайба:	полированная латунь
Уплотнение:	EPDM
Фикс. лапка:	нерж. сталь

Фитинги для стальных труб

Фитинг с наружной резьбой



- // для арматуры с внутренней резьбой
- // быстрый, простой и надежный монтаж
- // экстремально прочный "на отрыв"
- // большой диапазон давления/температур
- // для стальных труб (DIN EN 10255 M/H, DIN EN 10220-1)
- // для толстостенных труб (DIN EN 10216-1, DIN EN 10217-1)
- // пригоден для скрытого монтажа по DIN 18380

Исполнение						
A	B	C	D	E	F	Артикул
Ø 3/8	R 1/2	SW 24	SW 30	16,8	42	2 355 3812 01
Ø 1/2	R 1/2	SW 27	SW 36	16,8	45	2 355 1212 01
Ø 3/4	R 3/4	SW 34	SW 45	19	50	2 355 3434 01
Ø 1	R 1	SW 41	SW 55	22	56	2 355 1010 01
Ø 1 ¼	R 1 ¼	SW 50	SW 65	25	69	2 355 5454 01
Ø 1 ½	R 1 ½	SW 60	SW 80	25	80	2 355 6464 01

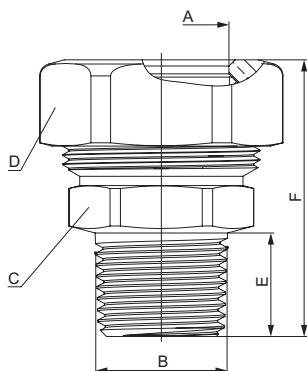
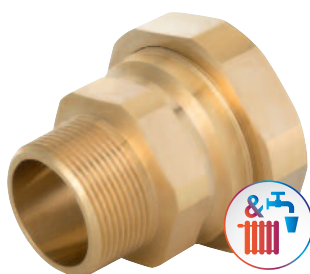
Технические данные

Рабочая температура:	до 120 °C
Рабочее давление:	10 бар

Материал

Корпус:	никелированная латунь
Держ. шайба:	полированная латунь
Уплотнение:	EPDM
Фикс. лапка:	нерж. сталь

Адаптер для водоснабжения



- // для водоснабжения и отопления
- // DVGW сертификат для изделий из латуни для подключения стальных труб водоснабжения
- // для арматуры с внутренней резьбой
- // для стальных труб (DIN EN 10255 M/H, DIN EN 10220-1, DIN EN 10240)
- // пригоден для скрытого монтажа по DIN 18380
- // экстремально прочный "на отрыв"

Исполнение						
A	B	C	D	E	F	Артикул
Ø 1/2	R 1/2	SW 27	SW 36	16,8	45	2 755 1212 00
Ø 3/4	R 3/4	SW 34	SW 45	19	50	2 755 3434 00
Ø 1	R 1	SW 41	SW 55	22	56	2 755 1010 00
Ø 1 ¼	R 1 ¼	SW 50	SW 65	25	69	2 755 5454 00
Ø 1 ½	R 1 ½	SW 60	SW 80	25	80	2 755 6464 00

Технические данные

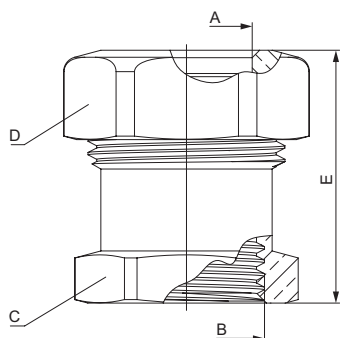
Рабочая температура: (водоснабжение):	до 95 °C
Рабочая температура: (отопление):	до 120 °C
Рабочее давление:	10 бар
DVGW №.:	DW-8511CU0182

Материал

Корпус:	полированная латунь
Держ. шайба:	полированная латунь
Уплотнение:	EPDM
Фикс. лапка:	нерж. сталь



Фитинг с внутренней резьбой



- // для соединений с наружной резьбой
- // быстрый, простой и надежный монтаж
- // экстремально прочный "на отрыв"
- // большой диапазон давления/температур
- // для стальных труб (DIN EN 10255 М/Н, DIN EN 10220-1)
- // для толстостенных труб (DIN EN 10216-1, DIN EN 10217-1)
- // пригоден для скрытого монтажа по DIN 18380

Исполнение						Артикул
A	B	C	D	E		
Ø 3/8	G 1/2	SW 27	SW 30	34	2 356 3812 01	
Ø 1/2	G 1/2	SW 27	SW 36	36	2 356 1212 01	

Технические данные

Рабочая температура:	до 120 °С
Рабочее давление:	10 бар

Материал

Корпус:	никелированная латунь
Держ. шайба:	полированная латунь
Уплотнение:	EPDM
Фикс. лапка:	нерж. сталь

Перекрестный узел прямой не запираемый, с плоским уплотнением



- // перекрестная подача / обратка
- // накидная гайка G 3/4
- // межосевое расстояние 50 мм
- // никелированная латунь
- // евроконус-совместимый

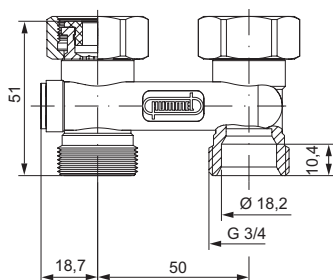
Исполнение	Артикул
с 2 конусными вставками	2 257 0002 01
с 2 ниппелями G 1/2 x G 3/4	2 257 0003 01

Технические данные

Рабочая температура:	до 120 °С
Рабочее давление:	10 бар

Материал

Корпус / Накидн. гайка:	никелированная латунь
Уплотнение:	EPDM / тефлон
Ниппель:	полированная латунь
Конусные вставки:	РА

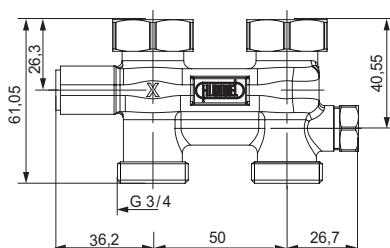


Перекрестные узлы

Перекрестный узел прямой, запорный, для одно-, двухтрубных систем с плоским уплотнением



- // перекрестная подача / обратка
- // боковая регулировка байпаса
- // боковой запираемый винт
- // накидные гайки G 3/4
- // межосевое расстояние 50 мм
- // никелированная латунь
- // евроконус-совместимый



Исполнение	Артикул
с 2 конусными вставками	2 257 0023 01
с 2 ниппелями G 1/2 x G 3/4	2 257 0024 01

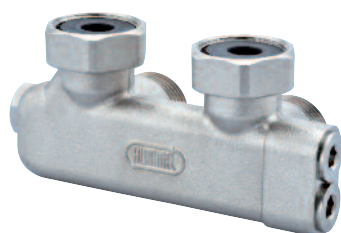
Технические данные

Рабочая температура:	до 120 °C
Рабочее давление:	10 бар

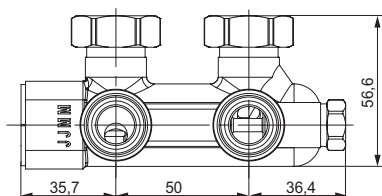
Материал

Корпус / Накидн. гайка:	никелированная латунь
Уплотнение:	EPDM / тефлон
Ниппель:	полированная латунь
Конусные вставки:	РА

Перекрестный узел угловой, запорный, для одно-, двухтрубных систем с плоским уплотнением



- // перекрестная подача / обратка
- // боковая регулировка байпаса
- // боковой запираемый ходовой винт
- // накидная гайка G 3/4
- // межосевое расстояние 50 мм
- // никелированная латунь
- // евроконус-совместимый



Исполнение	Артикул
с 2 конусными вставками	2 257 0026 01
с 2 ниппелями G 1/2 x G 3/4	2 257 0027 01

Технические данные

Рабочая температура:	до 120 °C
Рабочее давление:	10 бар

Материал

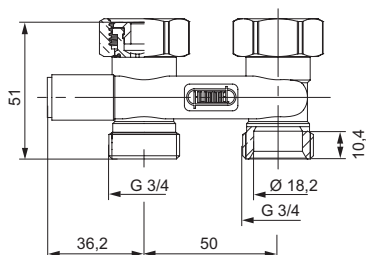
Корпус / Накидн. гайка:	никелированная латунь
Уплотнение:	EPDM / тефлон
Ниппель:	полированная латунь
Конусные вставки:	РА

Перекрестные узлы

Перекрестный узел прямой, запираемый, с плоским уплотнением



- // перекрестная подача / обратка
- // боковой запираемый ходовой винт
- // накидная гайка G 3/4
- // межосевое расстояние 50 мм
- // никелированная латунь
- // евроконус-совместимый



Исполнение	Артикул
с 2 конусными вставками	2 257 0004 01
с 2 ниппелями G 1/2 x G 3/4	2 257 0005 01

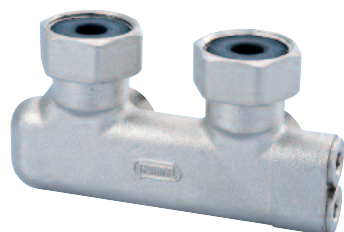
Технические данные

Рабочая температура:	до 120 °C
Рабочее давление:	10 бар

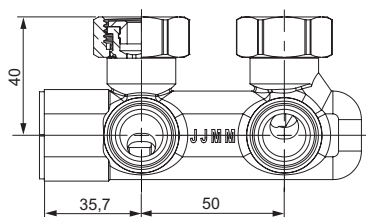
Материал

Корпус / Накидн. гайка:	никелированная латунь
Уплотнение:	EPDM / тефлон
Ниппель:	полированная латунь
Конусные вставки:	РА

Перекрестный узел угловой, запираемый, с плоским уплотнением



- // перекрестная подача / обратка
- // боковой запираемый ходовой винт
- // накидная гайка G 3/4
- // межосевое расстояние 50 мм
- // никелированная латунь
- // евроконус-совместимый



Исполнение	Артикул
с 2 конусными вставками	2 257 0010 01
с 2 ниппелями G 1/2 x G 3/4	2 257 0011 01

Технические данные

Рабочая температура:	до 120 °C
Рабочее давление:	10 бар

Материал

Корпус / Накидн. гайка:	никелированная латунь
Уплотнение:	EPDM / тефлон
Ниппель:	полированная латунь
Конусные вставки:	РА

Санация / реконструкция

Эксцентрик для арматуры



- // для выравнивания аксиальных расстояний между трубами
- // значение смещения по оси 7,5 мм
- // никелированная латунь
- // евроконус-совместимый
- // аксиальный размер может меняться от 35 мм до 65 мм
- // евроконус

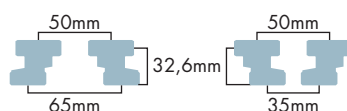
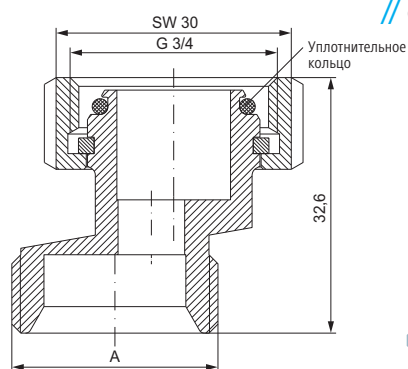
Исполнение	A	Артикул
G 3/4	G 3/4	2 556 3434 01
G 3/4	G 1/2	2 556 3412 01
G 3/4	M 22 x 1,5	2 556 3422 01

Технические данные

Рабочая температура:	до 120 °C
Рабочее давление:	10 бар

Материал

Корпус / Накидн. гайка:	никелированная латунь
Уплотнение:	EPDM



Адаптер под евроконус



- // для соединения двух элементов
- // никелированная латунь
- // евроконус-совместимый

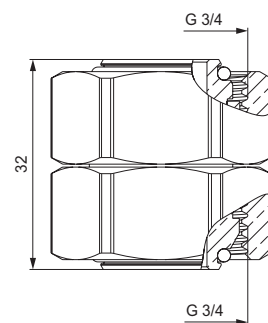
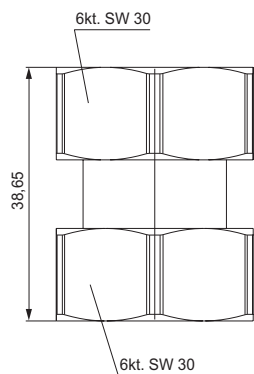
Исполнение	Артикул
G 3/4 x G 3/4	2 155 3434 01

Технические данные

Рабочая температура:	до 120 °C
Рабочее давление:	10 бар

Материал Materialdaten

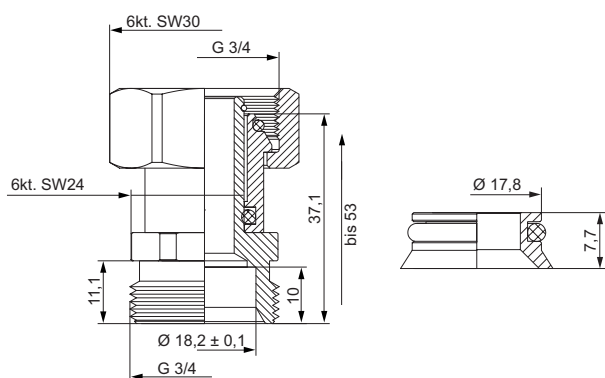
Корпус / Накидн. гайка:	никелированная латунь
Уплотнение:	EPDM



Телескопический адаптер



- // удлинение до 16 мм
- // никелированная латунь
- // евроконус-совместимый



Исполнение	Артикул
G 3/4 x G 3/4	2 559 3434 01
с конусной вставкой	2 559 3436 01
с 2 ниппелями G 1/2 x G 3/4	2 559 3435 01
с ниппелем G 1/2 x G 3/4 и конусной вставкой	2 859 3435 01

Технические данные

Рабочая температура:	до 120 °C
Рабочее давление:	10 бар

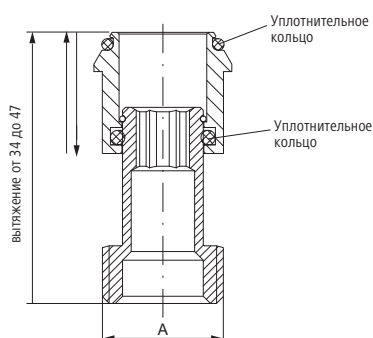
Материал

Корпус:	никелированная латунь
Уплотнение:	EPDM
Ниппель:	полированная латунь
Конусные вставки:	PA

Телескопический удлинитель арматуры



- // для выравнивания расстояний между вентилями и радиаторами, с уплотнениями в виде кольца
- // размер выхода 13 мм
- // никелированная латунь



Исполнение	Артикул
G 3/8	2 559 3800 01
G 1/2	2 559 1200 01
G 3/4	2 559 3400 01

Технические данные

Рабочая температура:	до 120 °C
Рабочее давление:	10 бар

Материал

Корпус / Накладн. гайка:	никелированная латунь
Уплотнение:	EPDM

Адаптер для стальных труб



- // адаптер с накидной гайкой G 3/4
- // с уплотнением в виде кольца
- // никелированная латунь
- // евроконус-совместимый

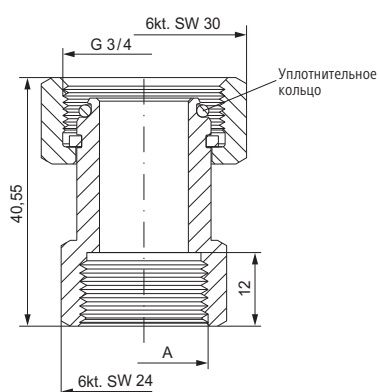
Исполнение	Артикул
G 3/8 x G 3/4	2 559 3438 01
G 1/2 x G 3/4	2 559 3412 01

Технические данные

Рабочая температура:	до 120 °C
Рабочее давление:	10 бар

Материал

Корпус / Накидн. гайка:	никелированная латунь
Уплотнение:	EPDM



Удлинитель для арматуры



- // для выравнивания горизонтальных и вертикальных расстояний между трубами
- // габарит по высоте 30 мм
- // с уплотнением в виде кольца
- // латунь никелированная
- // евроконус-совместимый

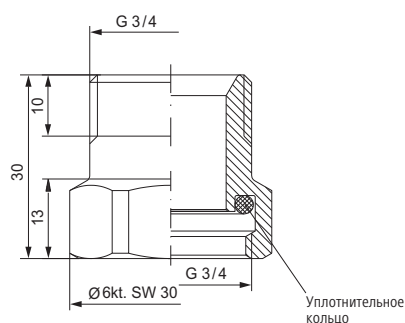
Исполнение	Артикул
G 3/4 x G 3/4	2 555 3434 01

Технические данные

Рабочая температура:	до 120 °C
Рабочее давление:	10 бар

Материал

Корпус / Накидн. гайка:	никелированная латунь
Уплотнение:	EPDM



Соединительная Y-деталь



- // с накидной гайкой G 3/4
- // никелированная латунь
- // евроконус-совместимый

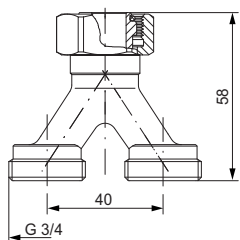
Исполнение	Артикул
G 3/4	2 257 0008 01
с 1 ниппелем G 1/2 x G 3/4	2 257 0009 01

Технические данные

Рабочая температура:	до 120 °C
Рабочее давление:	10 бар

Материал

Корпус / Накидн. гайка:	никелированная латунь
Уплотнение:	EPDM
Ниппель:	полированная латунь



Монтажный мостик



- // для переключения подающего и обратного трубопровода
- // с воздушным клапаном HUMMEL
- // расстояние между осями 50 мм
- // никелированная латунь
- // евроконус-совместимый

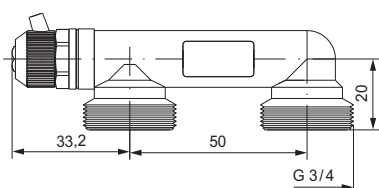
Исполнение	Артикул
G 3/4	2 257 0001 01

Технические данные

Рабочая температура:	до 120 °C
Рабочее давление:	10 бар

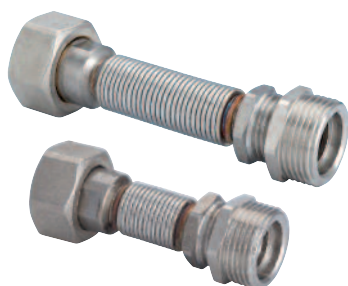
Материал

Корпус:	никелированная латунь
Уплотнение:	EPDM
Пластиковый колпачек:	PA

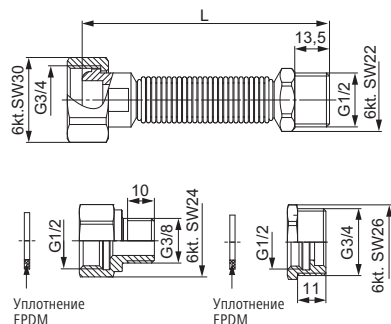


Санация / реконструкция

Гибкое соединение для радиаторов



- // с накидной гайкой G 3/4
- // гибкий шланг из нерж. стали, вытягиваемый
- // евроконус-совместимый



Исполнение	L	Артикул
G 3/4 x G 3/8 НР, плоское уплотнение, удли. версия	65–95 мм	2 821 1238 01
G 3/4 x G 3/4 НР, плоское уплотнение, удли. версия	65–95 мм	2 821 1234 01
G 3/4 x G 3/8 НР, плоское уплотнение, удли. версия	93–143 мм	2 820 1238 01
G 3/4 x G 3/4 НР, плоское уплотнение, удли. версия	93–143 мм	2 820 1234 01

Технические данные

Рабочая температура:	до 120 °С
Рабочее давление:	10 бар

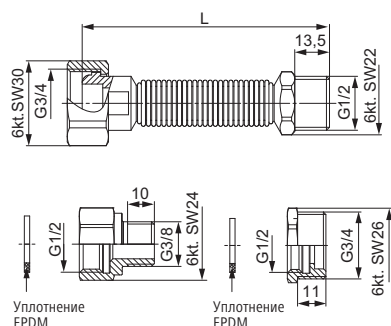
Материал

Гибкий шланг:	нержавеющая сталь
Накидн. гайка:	никелированная латунь
Переходник:	никелированная латунь
Уплотнение:	EPDM

Набор с гибкой подводкой



- // с накидной гайкой G 3/4
- // гибкий шланг из нерж. стали, вытягиваемый
- // евроконус-совместимый
- // вкл. редуктор G 1/2 x G 3/8 и G 3/4 x G 1/2



Исполнение	L	Артикул
Гайка G 3/4 евроконус x G 3/8 + G 3/4 НР	65–95 мм	2 826 1238 341
Гайка G 3/4 евроконус x G 3/8 + G 3/4 НР	93–143 мм	2 827 1238 341
Гайка G 3/4 евроконус x G 3/8 + G 3/4 НР	115–210 мм	2 828 1238 341
Гайка G 3/4 евроконус x G 3/8 + G 3/4 НР	190–410 мм	2 829 1238 341

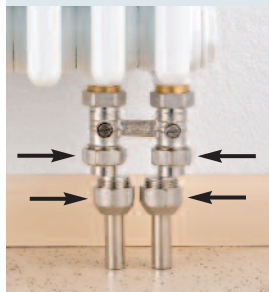
Технические данные

Рабочая температура:	до 120 °С
Рабочее давление:	10 бар

Материал

Гибкий шланг:	нержавеющая сталь
Накидная гайка:	никелированная латунь
Переходник:	никелированная латунь
Уплотнение:	EPDM

Корректировка расстояний



Эксцентрик для арматуры евроконус

2 556 341 2 01
2 556 343 4 01



Гибкое соединение для радиаторов

2 820 123 8 01
2 820 123 4 01
2 821 123 8 01
2 821 123 4 01



Набор с гибкой подводкой

2 826 123 8 341
2 827 123 8 341
2 828 123 8 341
2 829 123 8 341



Монтажный мостик перемыкание подачи и обратного потока

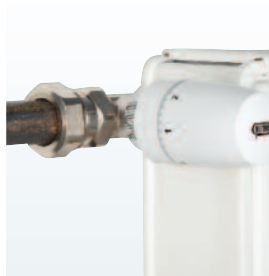
2 257 000 1 01



Редуктор G 5/8 x G 3/4 евроконус

2 254 583 4 01

Подключение к стальным трубам



Фитинг-адаптер евроконус ВР

2 353 383 4 01
2 353 123 4 01



Фитинг-адаптер наружная резьба

2 355 381 2 01 2 355 101 0 01
2 355 121 2 01 2 355 545 4 01
2 355 343 4 01 2 355 646 4 01



Фитинг-адаптер евроконус НР

2 354 383 4 01
2 354 123 4 01
2 354 343 4 01



Фитинг-адаптер Внутренняя резьба

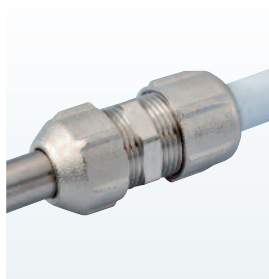
2 356 381 2 01
2 356 121 2 01



Фитинг-адаптер для водоснабжения

2 755 121 2 00 2 755 545 4 00
2 755 343 4 00 2 755 646 4 00
2 755 101 0 00

Подключение разных типов



МКВ-К
Многодиапазонные фитинги для полимерных и многослойных труб

2 862 120 2 01 2 862 170 2 01
2 862 140 2 01 2 862 180 2 01
2 862 160 2 01 2 862 200 2 01



Speed FIX
Зажимной фитинг

2 855 001 5 01



МКВ-М
Многодиапазонные фитинги для труб из меди, стали

2 855 000 1 01
2 855 000 2 01
2 855 000 3 01



МКВ
Соединительный, ниппель

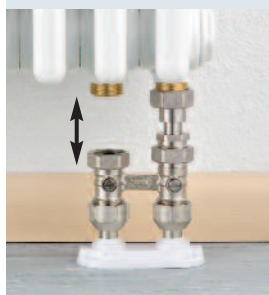
2 253 343 4 01
2 253 343 4 00



T-тройник наружная резьба

2 253 349 5 01

Выравнивание расстояний



Адаптер под евроконус

2 155 343 4 01



Телескопический удлинитель

2 559 380 0 01
2 559 120 0 01
2 559 340 0 01



Телескопический адаптер

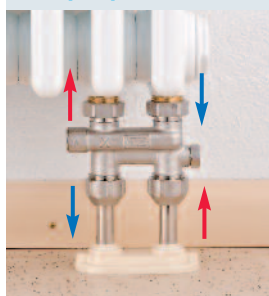
2 559 343 4 01



Удлинитель арматуры

2 555 343 4 01

Перекрестная подача и обратка



Перекрестный узел запорный, для 1-, 2-х труб, систем, плоск. уплотнение

2 257 002 3 01



Перекрестный узел угловой апорный, для 1-, 2-х труб, систем, плоск. уплотнение

2 257 002 6 01



Перекрестный узел прямой незапорный, плоск. уплотнение

2 257 000 4 01



Перекрестный узел угловой незапорный, плоск. уплотнение

2 257 001 0 01



Перекрестный узел прямой запорный, плоск. уплотнение

2 257 000 2 01

Архангельск (8182)63-90-72
Астана (7172)727-132
Астрахань (8512)99-46-04
Барнаул (3852)73-04-60
Белгород (4722)40-23-64
Брянск (4832)59-03-52
Владивосток (423)249-28-31
Волгоград (844)278-03-48
Вологда (8172)26-41-59
Воронеж (473)204-51-73
Екатеринбург (343)384-55-89
Иваново (4932)77-34-06

Ижевск (3412)26-03-58
Иркутск (395)279-98-46
Казань (843)206-01-48
Калининград (4012)72-03-81
Калуга (4842)92-23-67
Кемерово (3842)65-04-62
Киров (8332)68-02-04
Краснодар (861)203-40-90
Красноярск (391)204-63-61
Курск (4712)77-13-04
Липецк (4742)52-20-81
Киргизия (996)312-96-26-47

Магнитогорск (3519)55-03-13
Москва (495)268-04-70
Мурманск (8152)59-64-93
Набережные Челны (8552)20-53-41
Нижний Новгород (831)429-08-12
Новокузнецк (3843)20-46-81
Новосибирск (383)227-86-73
Омск (3812)21-46-40
Орел (4862)44-53-42
Оренбург (3532)37-68-04
Пенза (8412)22-31-16
Россия (495)268-04-70

Пермь (342)205-81-47
Ростов-на-Дону (863)308-18-15
Рязань (4912)46-61-64
Самара (846)206-03-16
Санкт-Петербург (812)309-46-40
Саратов (845)249-38-78
Севастополь (8692)22-31-93
Симферополь (3652)67-13-56
Смоленск (4812)29-41-54
Сочи (862)225-72-31
Ставрополь (8652)20-65-13
Казахстан (772)734-952-31

Сургут (3462)77-98-35
Тверь (4822)63-31-35
Томск (3822)98-41-53
Тула (4872)74-02-29
Тюмень (3452)66-21-18
Ульяновск (8422)24-23-59
Уфа (347)229-48-12
Хабаровск (4212)92-98-04
Челябинск (351)202-03-61
Череповец (8202)49-02-64
Ярославль (4852)69-52-93

www.hummel.nt-rt.ru || hma@nt-rt.ru