

Архангельск (8182)63-90-72
Астана (7172)727-132
Астрахань (8512)99-46-04
Барнаул (3852)73-04-60
Белгород (4722)40-23-64
Брянск (4832)59-03-52
Владивосток (423)249-28-31
Волгоград (844)278-03-48
Вологда (8172)26-41-59
Воронеж (473)204-51-73
Екатеринбург (343)384-55-89
Иваново (4932)77-34-06

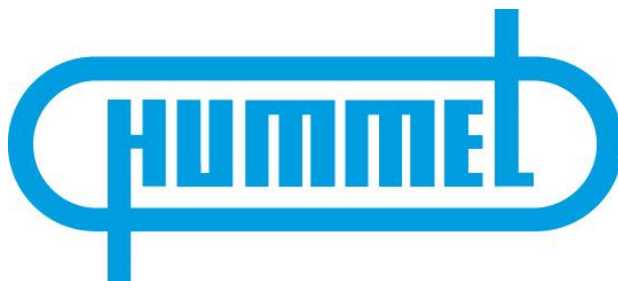
Ижевск (3412)26-03-58
Иркутск (395)279-98-46
Казань (843)206-01-48
Калининград (4012)72-03-81
Калуга (4842)92-23-67
Кемерово (3842)65-04-62
Киров (8332)68-02-04
Краснодар (861)203-40-90
Красноярск (391)204-63-61
Курск (4712)77-13-04
Липецк (4742)52-20-81
Киргизия (996)312-96-26-47

Магнитогорск (3519)55-03-13
Москва (495)268-04-70
Мурманск (8152)59-64-93
Набережные Челны (8552)20-53-41
Нижний Новгород (831)429-08-12
Новокузнецк (3843)20-46-81
Новосибирск (383)227-86-73
Омск (3812)21-46-40
Орел (4862)44-53-42
Оренбург (3532)37-68-04
Пенза (8412)22-31-16
Россия (495)268-04-70

Пермь (342)205-81-47
Ростов-на-Дону (863)308-18-15
Рязань (4912)46-61-64
Самара (846)206-03-16
Санкт-Петербург (812)309-46-40
Саратов (845)249-38-78
Севастополь (8692)22-31-93
Симферополь (3652)67-13-56
Смоленск (4812)29-41-54
Сочи (862)225-72-31
Ставрополь (8652)20-65-13
Казахстан (772)734-952-31

Сургут (3462)77-98-35
Тверь (4822)63-31-35
Томск (3822)98-41-53
Тула (4872)74-02-29
Тюмень (3452)66-21-18
Ульяновск (8422)24-23-59
Уфа (347)229-48-12
Хабаровск (4212)92-98-04
Челябинск (351)202-03-61
Череповец (8202)49-02-64
Ярославль (4852)69-52-93

www.hummel.nt-rt.ru || hma@nt-rt.ru



Технические характеристики на термостатическую арматуру и запорные вентили

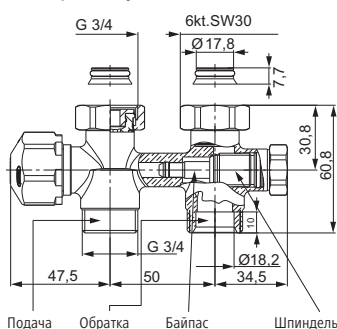
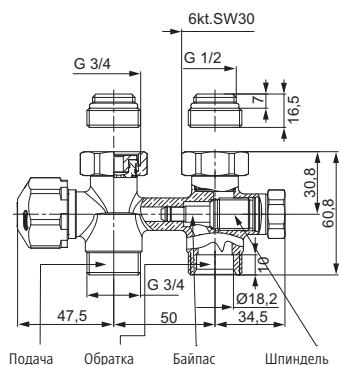
Модели	
Запорные вентили	обратные запорные вентили угловые/прямые с евроконусом, обратные запорные вентили угловые/прямые.
Термостатические головки	термоголовки М 30 x 1,5 мм, термоголовки с клеммным соединением, тип „D“.
Термостатические вентили	термостатические угловые/прямые вентили с евроконусом, термостатические вентили трехосевые под евроконус.

Термостатическая арматура

ТВblock прямой, запорный, для одно-, двухтрубных систем, с плоским уплотнением



- // с настраиваемым термоклапаном и защитным колпачком
- // для термоголовок с присоединительной резьбой М 30 x 1,5 мм
- // с боковой регулировкой байпаса
- // с боковым запираем шпинделя
- // накидная гайка G 3/4
- // межосевое расстояние 50 мм
- // никелированная латунь
- // установка при любом направлении потока
- // евроконус-совместимый



Исполнение	Артикул
с 2 конусными вставками	2 219 3436 01
с 2 ниппелями G 1/2 x G 3/4	2 219 3435 01
с 2 конусными вставками хром	2 219 3436 02
с 2 конусными вставками белый	2 219 3436 90
с 2 ниппелями G 1/2 x G 3/4 хром	2 219 3435 02
с 2 ниппелями G 1/2 x G 3/4 белый	2 219 3435 90

Технические данные

Рабочая температура:	до 90 °C
Рабочее давление:	10 бар

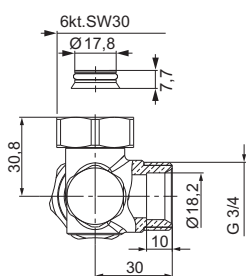
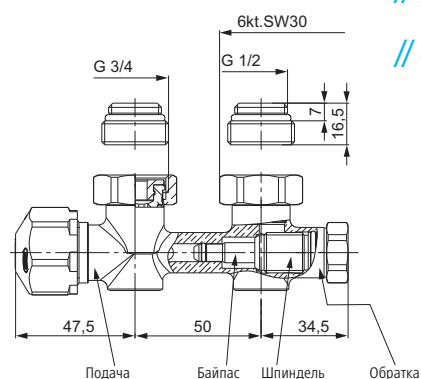
Материал

Корпус / Накидн. гайка:	никелированная латунь
Уплотнение:	EPDM / тефлон
Ниппель:	полированная латунь
Конусные вставки:	РА

ТВ block угловой, запорный, для одно-, двухтрубных систем, с плоским уплотнением



- // с настраиваемым термоклапаном и защитным колпачком
- // для термоголовок с присоединительной резьбой М 30 x 1,5 мм
- // с боковой регулировкой байпаса
- // с боковым запираем шпинделя
- // накидная гайка G 3/4
- // межосевое расстояние 50 мм
- // никелированная латунь
- // установка при любом направлении потока
- // евроконус-совместимый



Исполнение	Артикул
с 2 конусными вставками	2 219 8436 01
с 2 ниппелями G 1/2 x G 3/4	2 219 8435 01
с 2 конусными вставками хром	2 219 8436 02
с 2 конусными вставками белый	2 219 8436 90
с 2 ниппелями G 1/2 x G 3/4 хром	2 219 8435 02
с 2 ниппелями G 1/2 x G 3/4 белый	2 219 8435 90

Технические данные

Рабочая температура:	до 90 °C
Рабочее давление:	10 бар

Материал

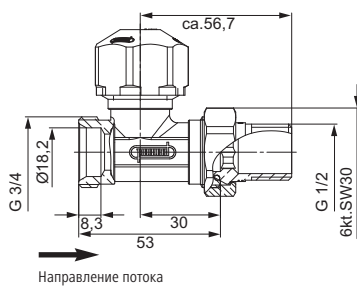
Корпус / Накидн. гайка:	никелированная латунь
Уплотнение:	EPDM / тефлон
Ниппель:	полированная латунь
Конусные вставки:	РА

Термостатическая арматура

Термостатический вентиль прямой с евроконусом



- // с настраиваемым клапаном и защитным колпачком
- // для термоголовок с резьбой М 30 x 1,5 мм
- // G 1/2 x G 3/4
- // евроконус-совместимый



Исполнение	Артикул
никель	2 914 1234 01
хром	2 914 1234 02
белый	2 914 1234 90

Технические данные

Рабочая температура:	до 90 °C
Рабочее давление:	10 бар

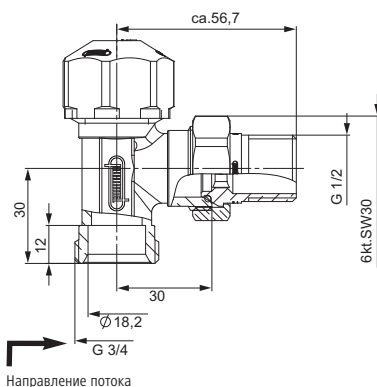
Материал

Корпус / Накидн. гайка:	никелированная латунь
Уплотнение:	EPDM

Термостатический вентиль прямой с евроконусом



- // с настраиваемым клапаном и защитным колпачком
- // для термоголовок с резьбой М 30 x 1,5 мм
- // G 1/2 x G 3/4
- // евроконус-совместимый



Исполнение	Артикул
никель	2 904 1234 01
хром	2 904 1234 02
белый	2 904 1234 90

Технические данные

Рабочая температура:	до 90 °C
Рабочее давление:	10 бар

Материал

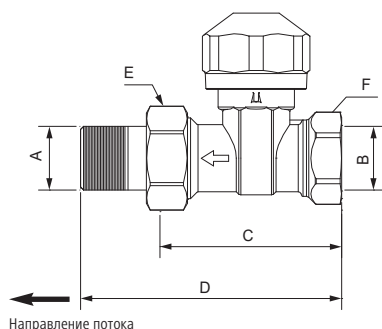
Корпус / Накидн. гайка:	никелированная латунь
Уплотнение:	EPDM

Термостатическая арматура

Термостатический вентиль прямой



- // с настраиваемым клапаном и защитным колпачком
- // для термоголовок с резьбой М 30 x 1,5 мм
- // никелированная латунь



Исполнение						
A	B	C	D	E	F	Артикул
G 3/8	G 3/8	50	75	SW 27	SW 22	2 914 3800 01
G 1/2	G 1/2	56	84	SW 30	SW 27	2 914 1200 01
G 3/4	G 3/4	69	96	SW 38	SW 32	2 914 3400 01

Технические данные

Рабочая температура:	до 90 °С
Рабочее давление:	10 бар

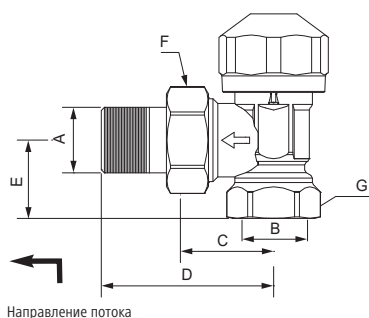
Материал

Корпус / Накидн. гайка:	никелированная латунь
Уплотнение:	EPDM

Термостатический вентиль угловой



- // с настраиваемым клапаном и защитным колпачком
- // для термостатических головок с присоединительной резьбой М 30 x 1,5 мм
- // никелированная латунь



Исполнение							
A	B	C	D	E	F	G	Артикул
G 3/8	G 3/8	24	49	20	SW 27	SW 22	2 904 3800 01
G 1/2	G 1/2	26	53	25	SW 30	SW 27	2 904 1200 01
G 3/4	G 3/4	30	60	29	SW 35	SW 38	2 904 3400 01

Технические данные

Рабочая температура:	до 90 °С
Рабочее давление:	10 бар

Материал

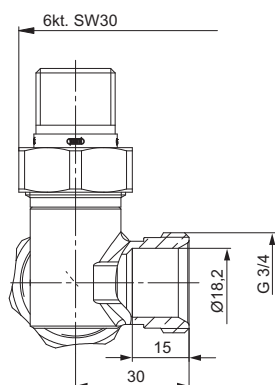
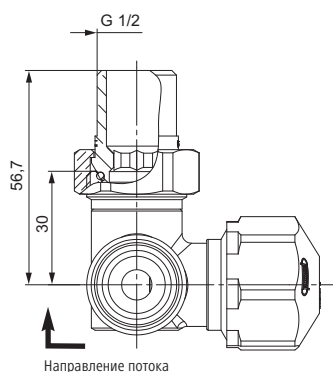
Корпус / Накидн. гайка:	никелированная латунь
Уплотнение:	EPDM

Термостатическая арматура

Термостатический вентиль трехосевой с евроконусом, правый



- // с настраиваемым клапаном и защитным колпачком
- // для термоголовок с резьбой М 30 x 1,5 мм
- // G 1/2 x G 3/4
- // евроконус-совместимый



Исполнение	Артикул
никель	2 922 1234 01
хром	2 922 1234 02
белый	2 922 1234 90

Технические данные

Рабочая температура:	до 90 °C
Рабочее давление:	10 бар

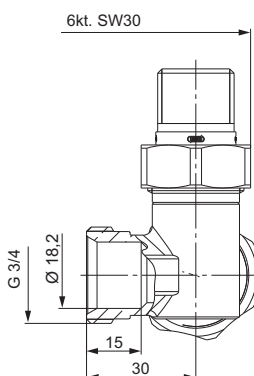
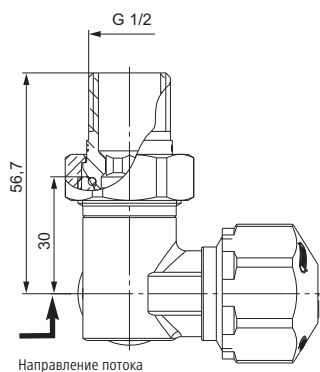
Материал

Корпус / Накидн. гайка:	никелированная латунь
Уплотнение:	EPDM

Термостатический вентиль трехосевой, с евроконусом, левый



- // с настраиваемым клапаном и защитным колпачком
- // для термоголовок с резьбой М 30 x 1,5 мм
- // G 1/2 x G 3/4
- // евроконус-совместимый



Исполнение	Артикул
никель	2 923 1234 01
хром	2 923 1234 02
белый	2 923 1234 90

Технические данные

Рабочая температура:	до 90 °C
Рабочее давление:	10 бар

Материал

Корпус / Накидн. гайка:	никелированная латунь
Уплотнение:	EPDM

Запорные вентили

Обратный запорный вентиль прямой



- // запорный
- // регулируемый
- // никелированная латунь

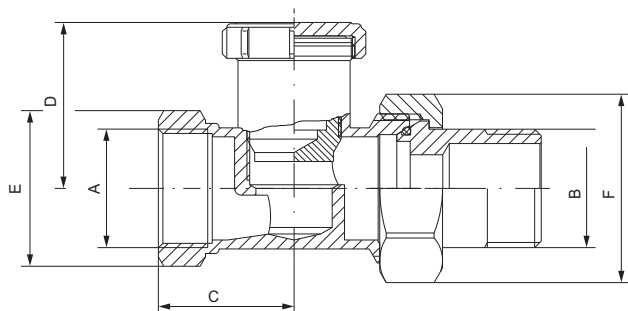
Исполнение						
A	B	C	D	E	F	Артикул
G 3/8	G 3/8	20	30	SW 22	SW 25	2 915 3800 01
G 1/2	G 1/2	22	31	SW 26	SW 30	2 915 1200 01
G 3/4	G 3/4	35	37	SW 30	SW 37	2 915 3400 01

Технические данные

Рабочая температура:	до 90 °С
Рабочее давление:	10 бар

Материал

Корпус / Накидн. гайка:	никелированная латунь
Уплотнение:	EPDM



Обратный запорный вентиль угловой



- // запорный
- // регулируемый
- // никелированная латунь

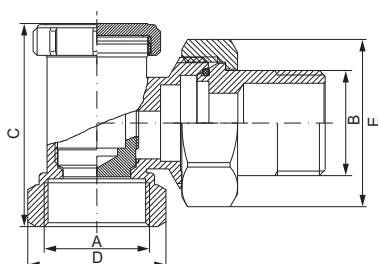
Исполнение						
A	B	C	D	E	Артикул	
G 3/8	G 3/8	42	SW 22	SW 25	2 905 3800 01	
G 1/2	G 1/2	46	SW 26	SW 30	2 905 1200 01	
G 3/4	G 3/4	58	SW 30	SW 37	2 905 3400 01	

Технические данные

Рабочая температура:	до 90 °С
Рабочее давление:	10 бар

Материал

Корпус / Накидн. гайка:	никелированная латунь
Уплотнение:	EPDM

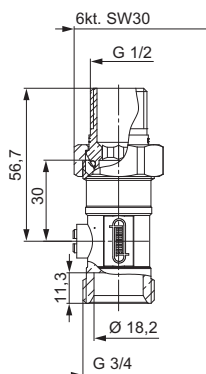


Запорные вентили

Обратный запорный вентиль, прямой, с евроконусом



- // с шаровым краном
- // евроконус G 3/4
- // евроконус-совместимый



Исполнение	Артикул
никель	2 920 1234 01
хром	2 920 1234 02
белый	2 920 1234 90

Технические данные

Рабочая температура:	до 90 °C
Рабочее давление:	10 бар

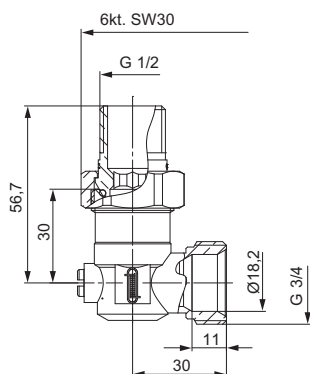
Материал

Корпус / Накидн. гайка:	латунь
Уплотнение:	EPDM

Обратный запорный вентиль, угловой, с евроконусом



- // с шаровым краном
- // G 1/2 x G 3/4
- // евроконус-совместимый



Исполнение	Артикул
никель	2 925 1234 01
хром	2 925 1234 02
белый	2 925 1234 90

Технические данные

Рабочая температура:	до 90 °C
Рабочее давление:	10 бар

Материал

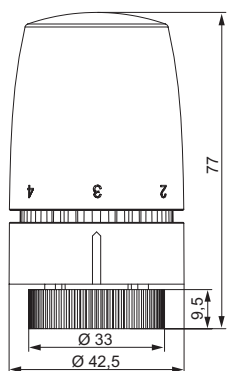
Корпус / Накидн. гайка:	латунь
Уплотнение:	EPDM

Термоголовки

Термостатическая головка M 30 x 1,5 мм



- // с резьбой M 30 x 1,5 мм
- // жидкостный датчик
- // ограничение температуры
- // защита от замерзания



Исполнение	Артикул
белый	2 907 0001 90

Технические данные

диапазон регулирования:	8 – 28 °C
диапазон настроек:	1 – 5
защита от замерзания:	Да
Значения 0:	отопительный прибор полностью закрыт
значение 3:	20 °C
гистерезис:	0.66 K
влияние температуры воды:	0.83 K
влияние колебаний давления:	0.44 K
время закрытия:	≈ 31 мин
макс. t чувствительного элемента:	50 °C

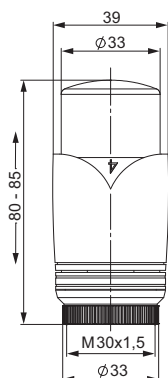
Материал

Термоголовка:	ABS/PA
Накидн. гайка:	латунь с покрытием

Термостатическая головка M 30 x 1,5 мм



- // с резьбой M 30 x 1,5 мм
- // жидкостный датчик
- // ограничение температуры
- // защита от замерзания



Исполнение	Артикул
блестящий хром	2 907 3015 02
матовый хром	2 907 3015 60
матовый никель	2 907 3015 80
белый	2 907 3015 90

Технические данные

диапазон регулирования:	8 – 30 °C
диапазон настроек:	1 – 6
защита от замерзания:	Да
значение 3:	20 °C
гистерезис:	0.20 K
влияние температуры воды:	0.3 K
влияние колебаний давления:	0.3 K
закрытие:	≈ 18 мин
макс. t чувствительного элемента:	50 °C

Материал

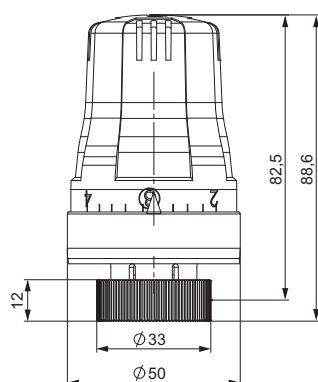
Термоголовка:	ABS/PA
Накидн. гайка:	латунь с покрытием

Термоголовки

Термостатическая головка M 30 x 1,5 мм



- // с резьбой M 30 x 1,5 мм
- // жидкостный датчик
- // ограничение температуры
- // защита от замерзания



Исполнение	Артикул
хром	2 907 3018 02
белый	2 907 3018 90

Технические данные

диапазон регулирования:	8 – 28 °C
диапазон настроек:	1 – 5
защита от замерзания:	Да
Значения 0:	отопительный прибор полностью закрыт
значение 3:	20 °C
гистерезис:	0.20 K
влияние температуры воды:	0.72 K
влияние колебаний давления:	0.38 K
закрытия:	≈ 18 мин
макс. t чувствительного элемента:	50 °C

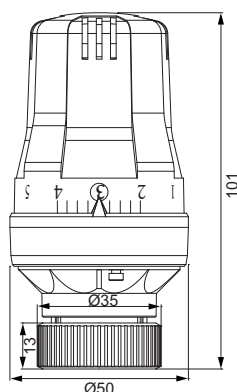
Материал

Термоголовка:	ABS / PA
Накидн. гайка:	латунь с покрытием

Термоголовка с клеммным соединением типа „D“



- // клеммное соединение для термодатчиков арматуры Danfoss
- // подходит для соединений типа RA
- // с нулевой отметкой и жидкостным датчиком
- // с ограничением температуры
- // в белом и хромированном исполнении



Исполнение	Артикул
хром	2 907 3118 02
белый	2 907 3118 90

Технические данные

диапазон регулирования:	8 – 28 °C
диапазон настроек:	1 – 5
защита от замерзания:	Да
Значения 0:	отопительный прибор полностью закрыт
значение 3:	20 °C
гистерезис:	0.20 K
влияние температуры воды:	0.72 K
влияние колебаний давления:	0.38 K
закрытия:	≈ 18 мин
макс. t чувствительного элемента:	50 °C

Материал

Термоголовка:	ABS / PA
Накидн. гайка:	латунь с покрытием

Архангельск (8182)63-90-72
Астана (7172)727-132
Астрахань (8512)99-46-04
Барнаул (3852)73-04-60
Белгород (4722)40-23-64
Брянск (4832)59-03-52
Владивосток (423)249-28-31
Волгоград (844)278-03-48
Вологда (8172)26-41-59
Воронеж (473)204-51-73
Екатеринбург (343)384-55-89
Иваново (4932)77-34-06

Ижевск (3412)26-03-58
Иркутск (395)279-98-46
Казань (843)206-01-48
Калининград (4012)72-03-81
Калуга (4842)92-23-67
Кемерово (3842)65-04-62
Киров (8332)68-02-04
Краснодар (861)203-40-90
Красноярск (391)204-63-61
Курск (4712)77-13-04
Липецк (4742)52-20-81
Киргизия (996)312-96-26-47

Магнитогорск (3519)55-03-13
Москва (495)268-04-70
Мурманск (8152)59-64-93
Набережные Челны (8552)20-53-41
Нижний Новгород (831)429-08-12
Новокузнецк (3843)20-46-81
Новосибирск (383)227-86-73
Омск (3812)21-46-40
Орел (4862)44-53-42
Оренбург (3532)37-68-04
Пенза (8412)22-31-16
Россия (495)268-04-70

Пермь (342)205-81-47
Ростов-на-Дону (863)308-18-15
Рязань (4912)46-61-64
Самара (846)206-03-16
Санкт-Петербург (812)309-46-40
Саратов (845)249-38-78
Севастополь (8692)22-31-93
Симферополь (3652)67-13-56
Смоленск (4812)29-41-54
Сочи (862)225-72-31
Ставрополь (8652)20-65-13
Казахстан (772)734-952-31

Сургут (3462)77-98-35
Тверь (4822)63-31-35
Томск (3822)98-41-53
Тула (4872)74-02-29
Тюмень (3452)66-21-18
Ульяновск (8422)24-23-59
Уфа (347)229-48-12
Хабаровск (4212)92-98-04
Челябинск (351)202-03-61
Череповец (8202)49-02-64
Ярославль (4852)69-52-93

www.hummel.nt-rt.ru || hma@nt-rt.ru